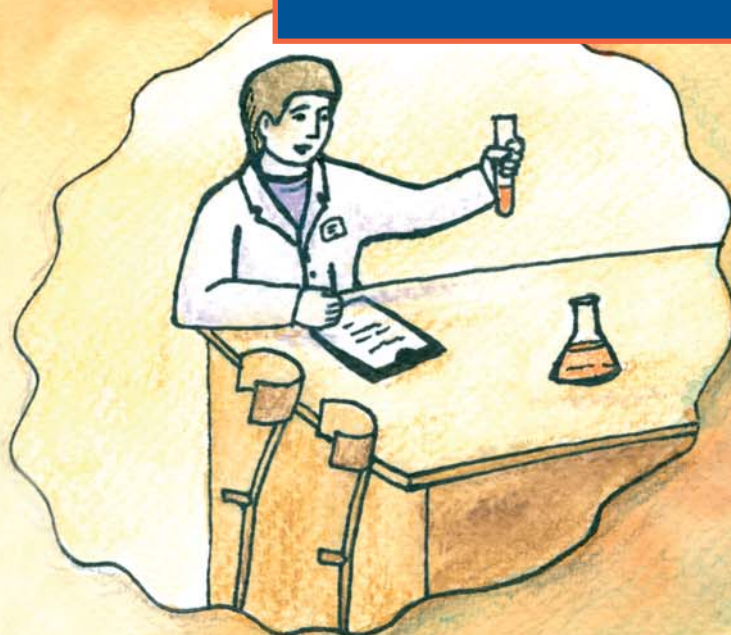


# SPRAWNI W PRACY



**Publikacja stanowi materiał edukacyjny wspierający program Stowarzyszenia Przyjaciół Integracji „Sprawni w pracy”**

**Autor i redaktor serii: Danuta Gorajewska, APS Warszawa**

**Recenzenci: dr hab., prof. WSSM Grażyna Dryżałowska  
prof. dr hab. Stefan M. Kwiatkowski**

**Redakcja: Dorota Starzyńska**

**Korekta: Agnieszka Jędrzejczak-Sprycha**

**Opracowanie graficzne: Monika Duliasz**

**Przygotowanie do druku: Magdalena Borek**

**Publikacja współfinansowana ze środków Państwowego Funduszu Rehabilitacji Osób Niepełnosprawnych**



**Wydawca:**



[www.integracja.org](http://www.integracja.org)

**Stowarzyszenie Przyjaciół Integracji  
ul. Dzielna 1, 00-162 Warszawa**

**Więcej informacji uzyskasz w Centrum Integracja:**

**00-162 Warszawa, ul. Dzielna 1  
tel./faks: 022 831 85 82, 831 01 39  
e-mail: [warszawa@integracja.org](mailto:warszawa@integracja.org)**

**31-109 Kraków, ul. Piłsudskiego 6 (oficyna)  
tel.: 012 424 04 30, faks: 012 431 16 31  
e-mail: [krakow@integracja.org](mailto:krakow@integracja.org)**

**81-388 Gdynia, ul. Traugutta 2  
tel.: 058 660 28 38, faks: 058 660 28 50  
e-mail: [gdynia@integracja.org](mailto:gdynia@integracja.org)**

**65-048 Zielona Góra, al. Niepodległości 11  
tel.: 068 328 64 70, faks: 068 324 13 53  
e-mail: [zielonagora@integracja.org](mailto:zielonagora@integracja.org)**

**Copyright by Stowarzyszenie Przyjaciół Integracji  
Warszawa, 2007**

**Nakład: 2000 egz.**

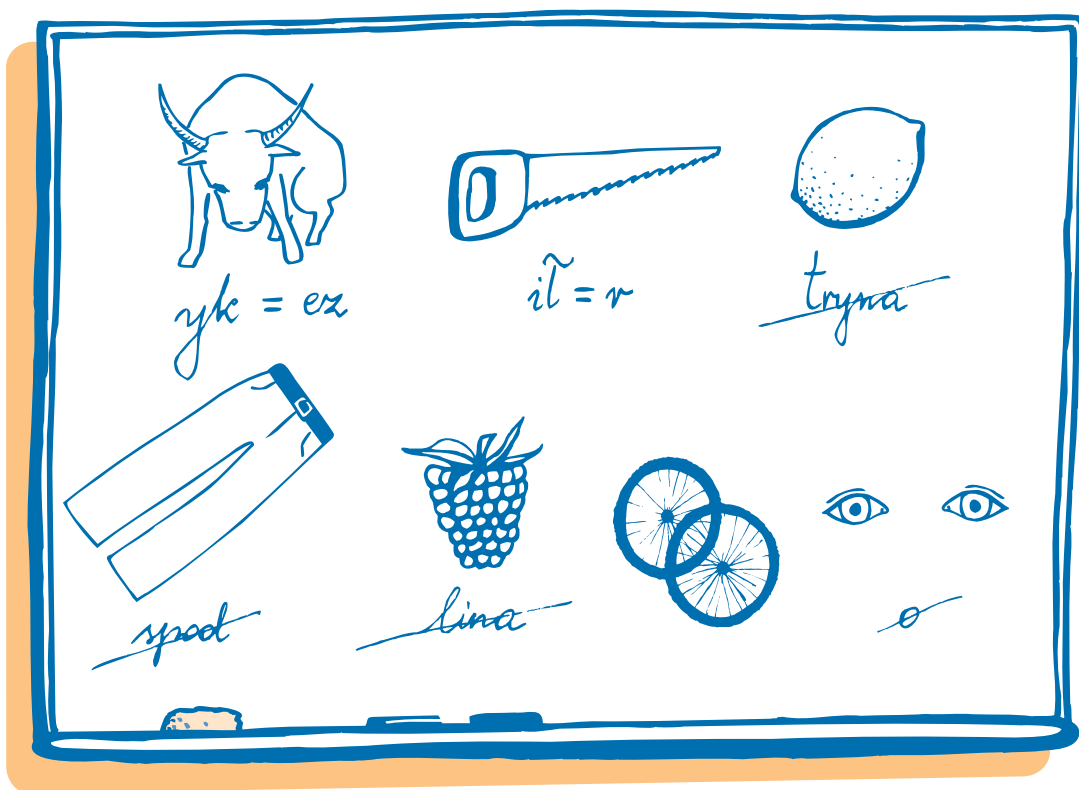
**Publikacja bezpłatna**

**Wszelkie prawa zastrzeżone. Każda reprodukcja lub adaptacja całości lub części niniejszej publikacji, i to niezależnie od zastosowanej techniki reprodukcji (drukarskiej, fotograficznej, komputerowej, nagrań fonograficznych itp.), wymaga pisemnej zgody Wydawcy.**

**ISBN 978-83-89681-31-7**

# Dlaczego dorośli pracują?

Dlaczego dorośli pracują? Czy znasz przysłowie, które może być odpowiedzią na to pytanie? Podpowiedź znajdziesz w zamieszczonym na tablicy rebusie pięciowyrazowym. Rozwiązanie rebusu wpisz w kratki na dole strony.



Przysłowie



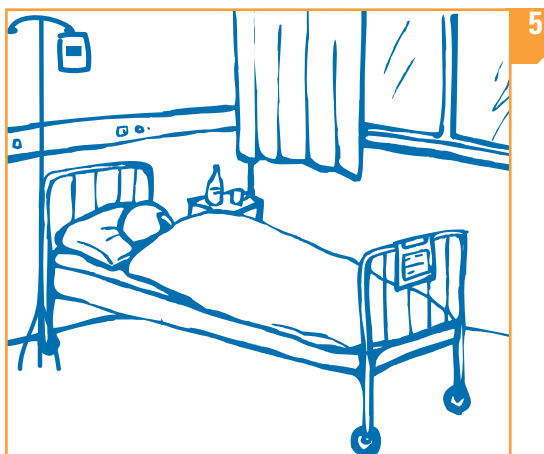
# Prawo do pracy i wyboru zawodu

Ogół przepisów nazywa się prawem. Jednym z wielu praw każdego człowieka jest prawo do pracy i wyboru zawodu. Czy wiesz, jak nazywa się zawód specjalisty w dziedzinie prawa? Używając lusterka, odczytaj tabliczkę na drzwiach jego gabinetu, a następnie pokoloruj obrazek.



# Czy wszyscy mogą pracować?

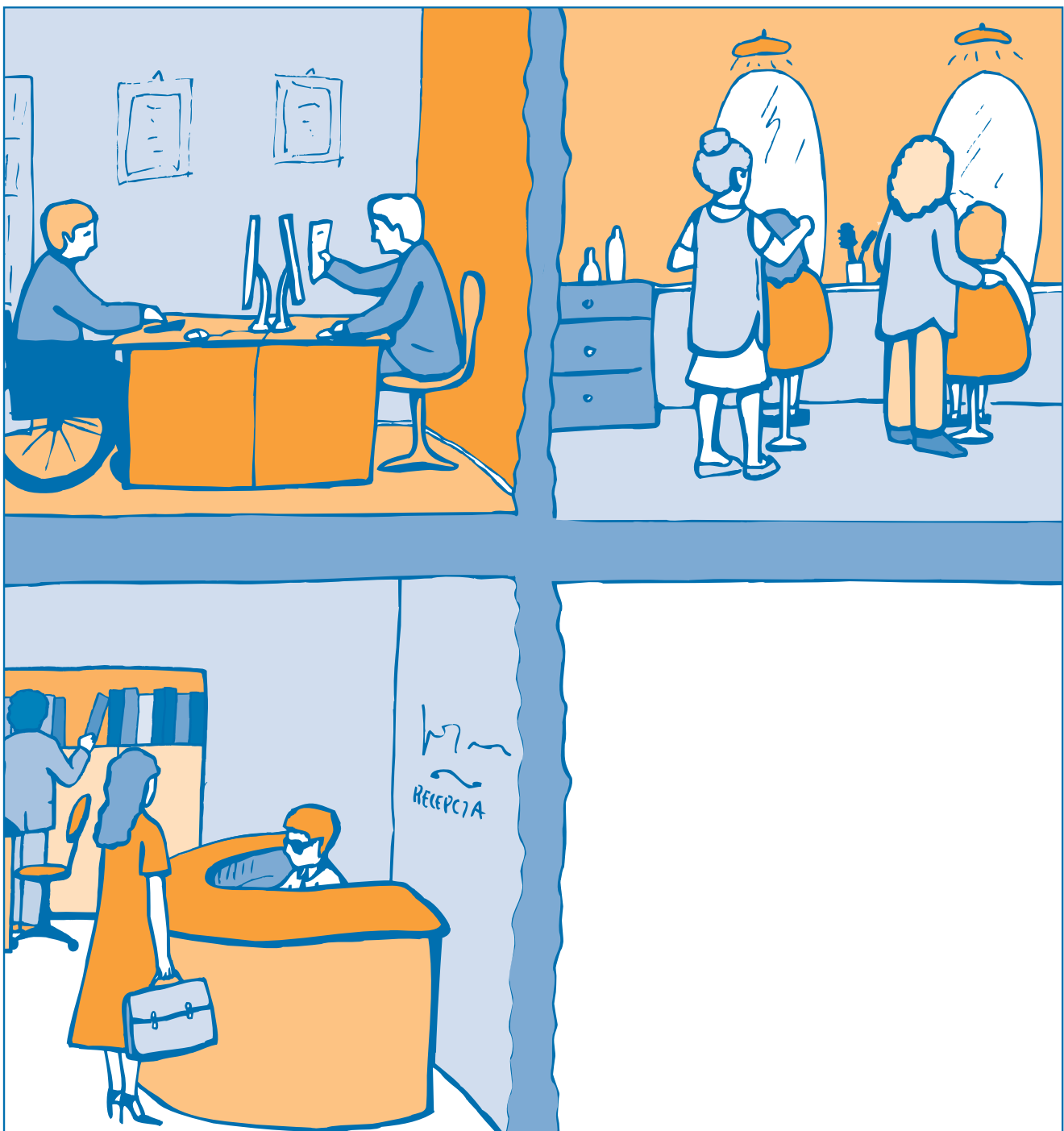
Nie wszyscy mogą pracować. Niektórzy ludzie nie mogą pracować przez pewien czas, a inni – w ogóle. Przyjrzyj się obrazkom i pokoloruj te, na których narysowane są osoby wykonujące jakąś pracę.



# Równy dostęp do pracy

Każdy ma prawo starać się o pracę na równych zasadach z innymi kandydatami. Nie można komuś odmawiać pracy tylko dlatego, że jest osobą z niepełnosprawnością. W pracy powinno się brać pod uwagę to, jakie człowiek ma wykształcenie i co umie robić.

Narysuj w pustym okienku miejsce, w którym osoby sprawne i niepełnosprawne razem pracują.



# Jaki to zawód?



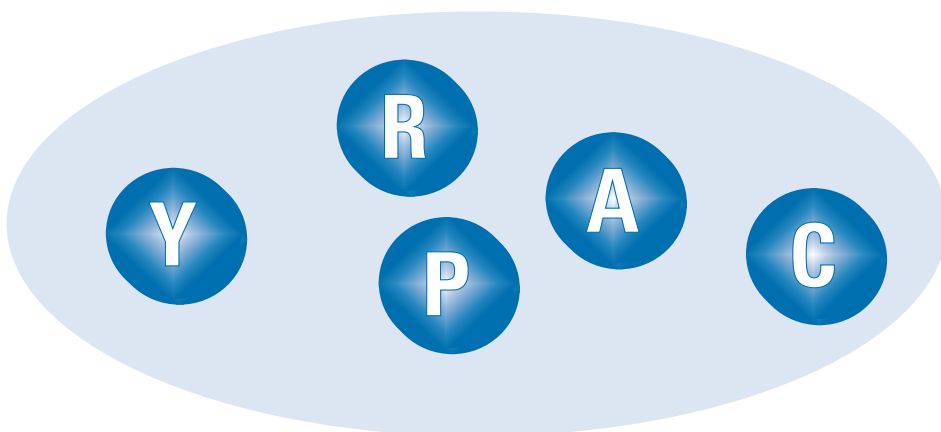
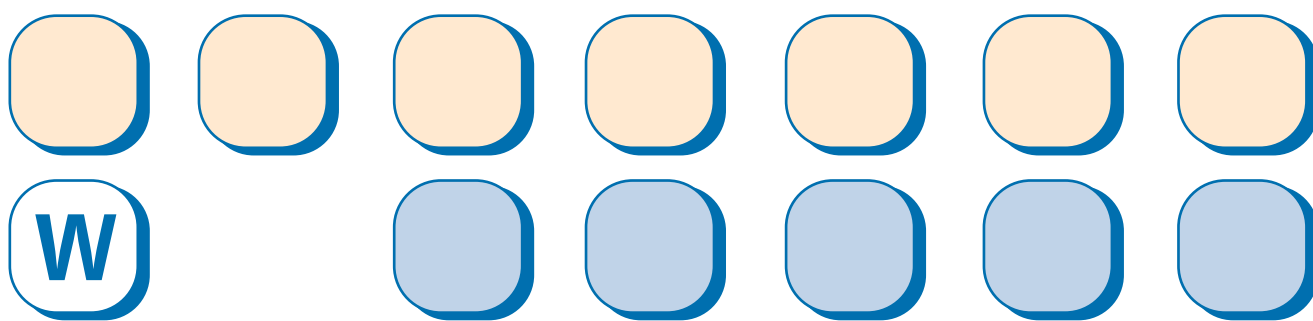
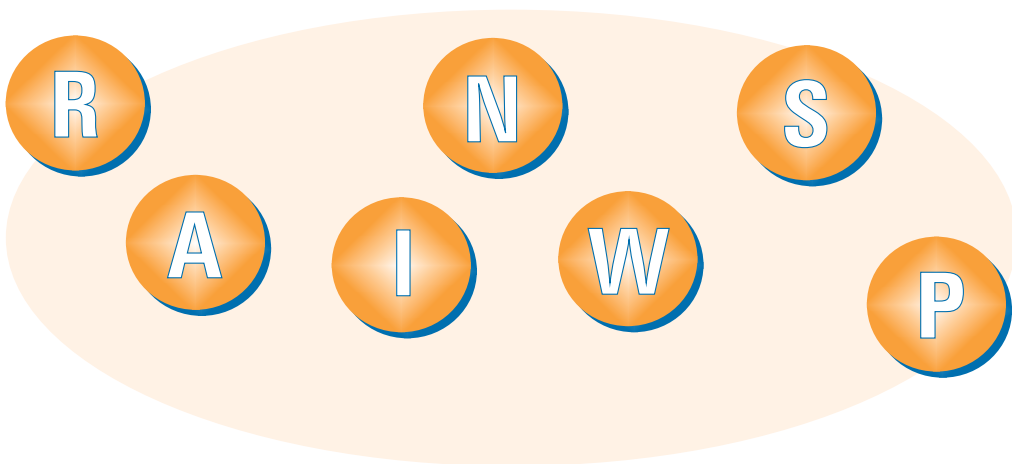
Jest wiele różnorodnych zawodów. Każdy z nich jest ważny. Czy wiesz, jakie zawody wykonują osoby przedstawione na obrazkach? Powiedz, na czym polega praca każdej z nich i jakie korzyści daje innym ludziom?





# Ważne hasło

Osoby z niepełnosprawnością, które mogą pracować, potrafią świetnie sobie radzić w pracy. Pracodawcy są z nich zadowoleni. Sprawdź, jakie hasło powstanie z rozsypanych liter.





# Dobry pracownik



Kiedy jest się dobrym pracownikiem? Zaznacz zdania, które opisują dobrego pracownika.

## Dobry pracownik:

sumiennie wywiązuje się ze swoich zadań

spóźnia się do pracy

wykonuje polecenia przełożonego

zaniedbuje swoje obowiązki

nie potrafi współpracować

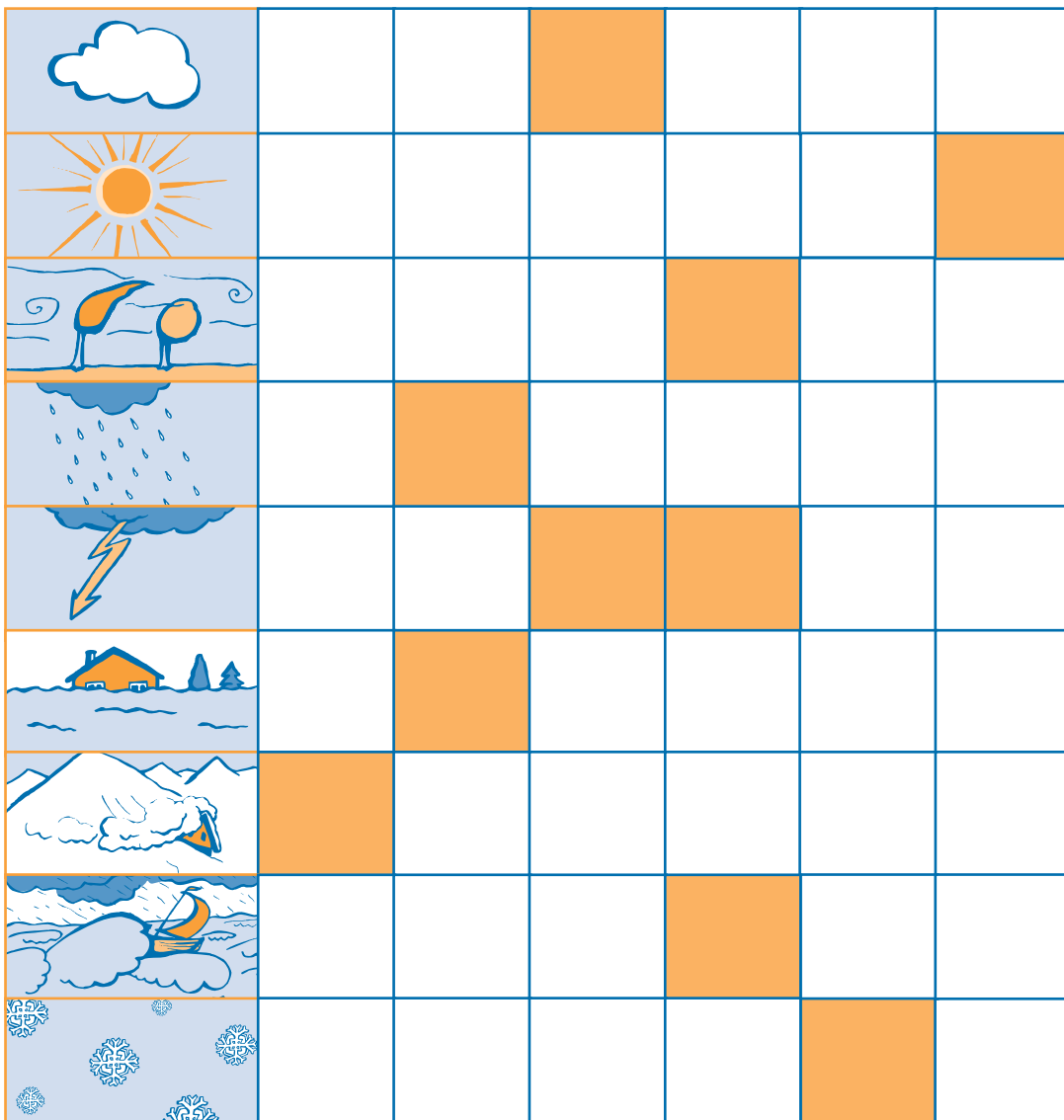
przestrzega zaleceń i przepisów

szanuje swój czas i czas innych

lekceważy współpracowników

# Specjalista

Znawcę jakiejś dziedziny nazywamy specjalistą. Czy wiesz, jak nazywa się zawód osoby, która bardzo dobrze zna się na pogodzie? Wpisz w odpowiednie rzędy diagramu nazwy narysowanych obiektów i zjawisk. Litery w oznaczonych kratkach czytane kolejno utworzą nazwę tego zawodu.



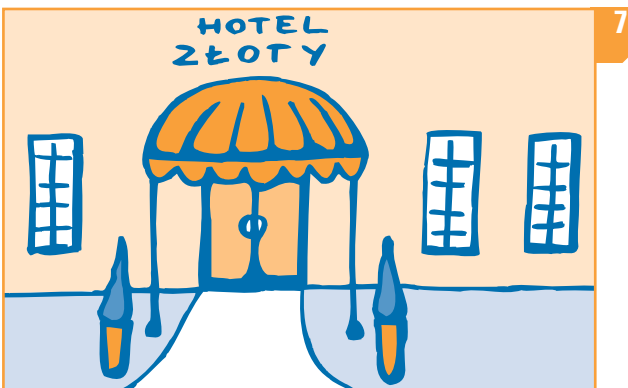
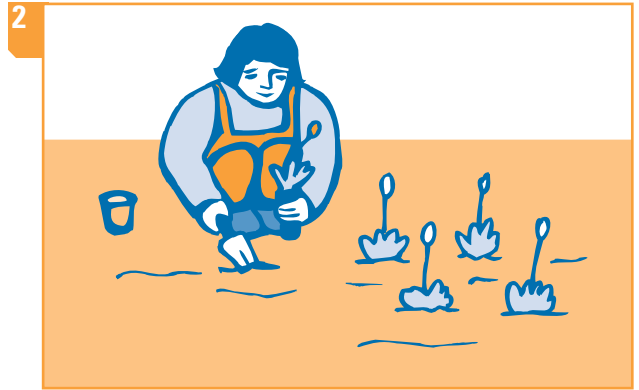
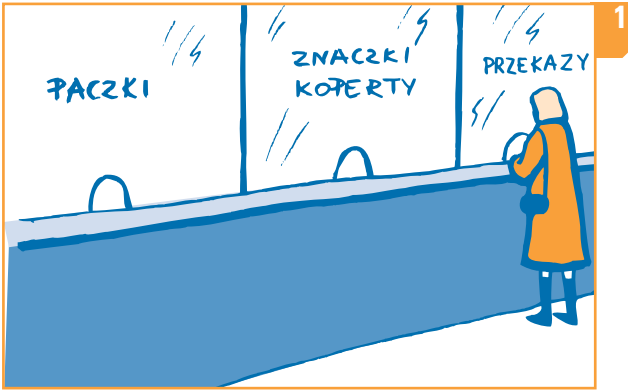
--	--	--	--	--	--	--	--	--	--



# Miejsce pracy



Czy wiesz, jaki mają zawód i gdzie pracują osoby przedstawione na obrazkach? Połącz w pary odpowiednie obrazki.



# Współpraca

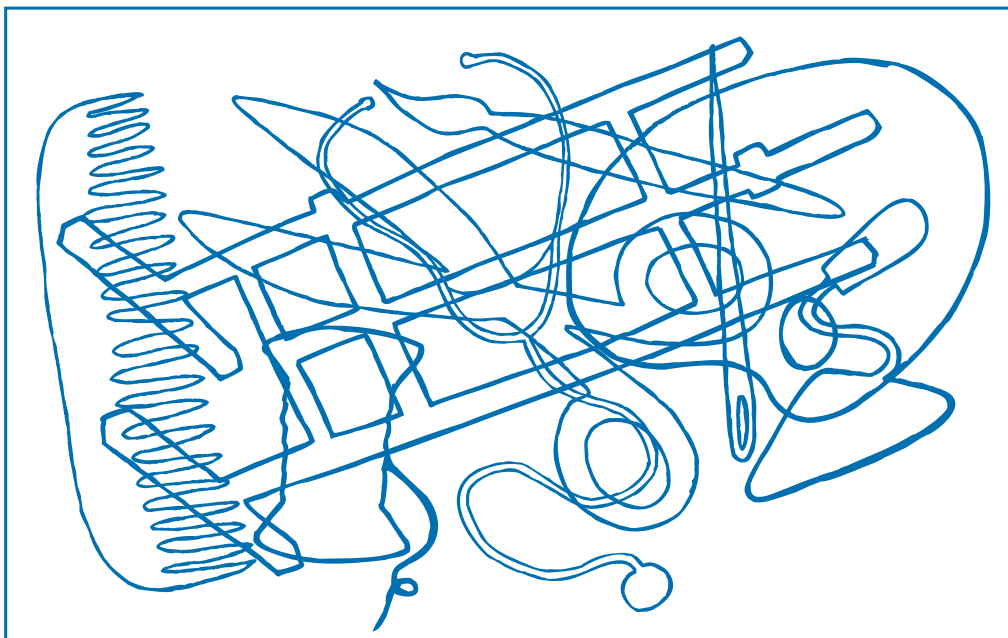
Współpraca jest ważna w każdym zawodzie. Nikt nie wie wszystkiego, dlatego trzeba dzielić się swoją wiedzą i doświadczeniami z innymi ludźmi. Pokoloruj obrazek.



# Narzędzia pracy



Wśród konturów znajdź po trzy przedmioty, którymi posługują się artysta malarz i krawcowa. Narysuj je w kratkach pod odpowiednim obrazkiem. W jakich zawodach używa się pozostałych narzędzi?



--	--	--

--	--	--

# Nowoczesne narzędzia pracy

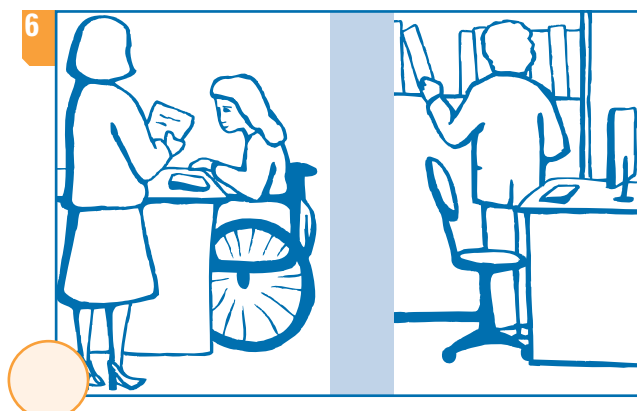
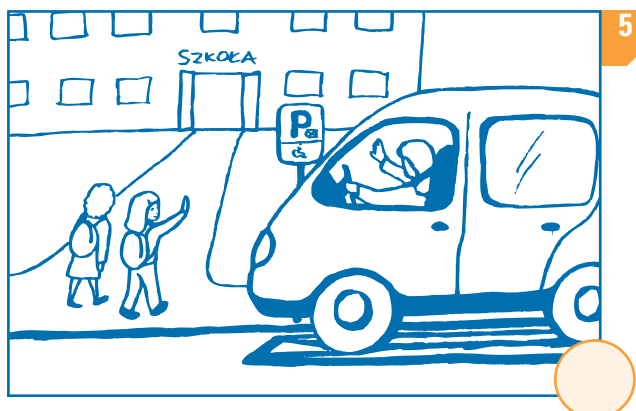
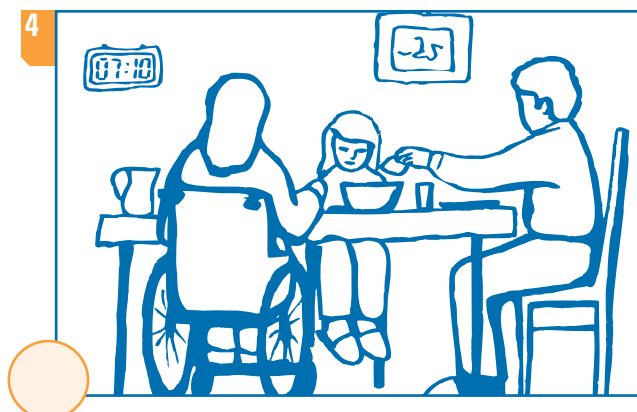
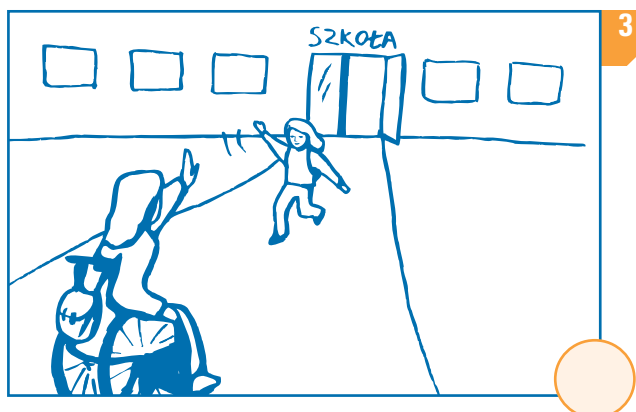
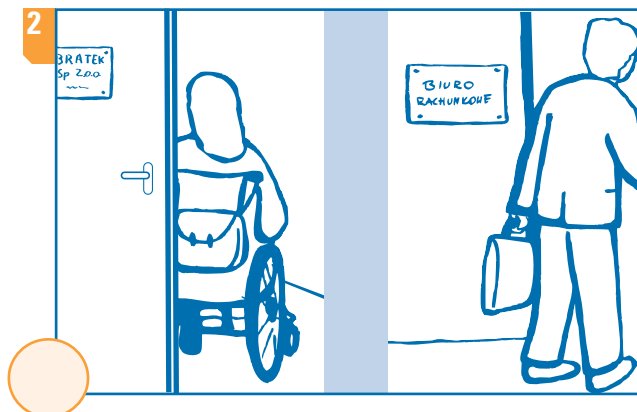
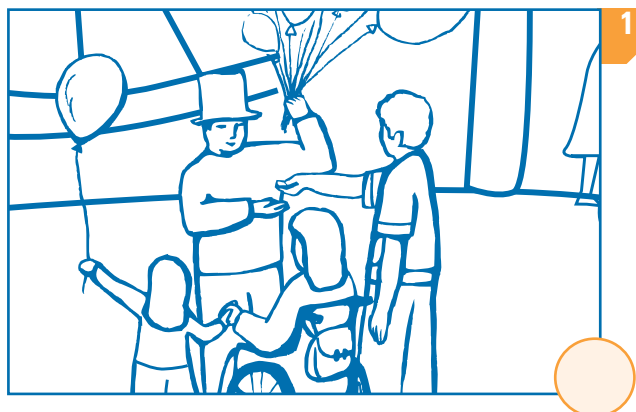
Spośród przedmiotów znajdujących się na obrazkach wybierz te, które są nowoczesnymi narzędziami pracy grafika. Zaznacz je.



# Historyjka obrazkowa



Ułóż kolejno obrazki, tak aby powstała historyjka z życia pewnej rodziny.

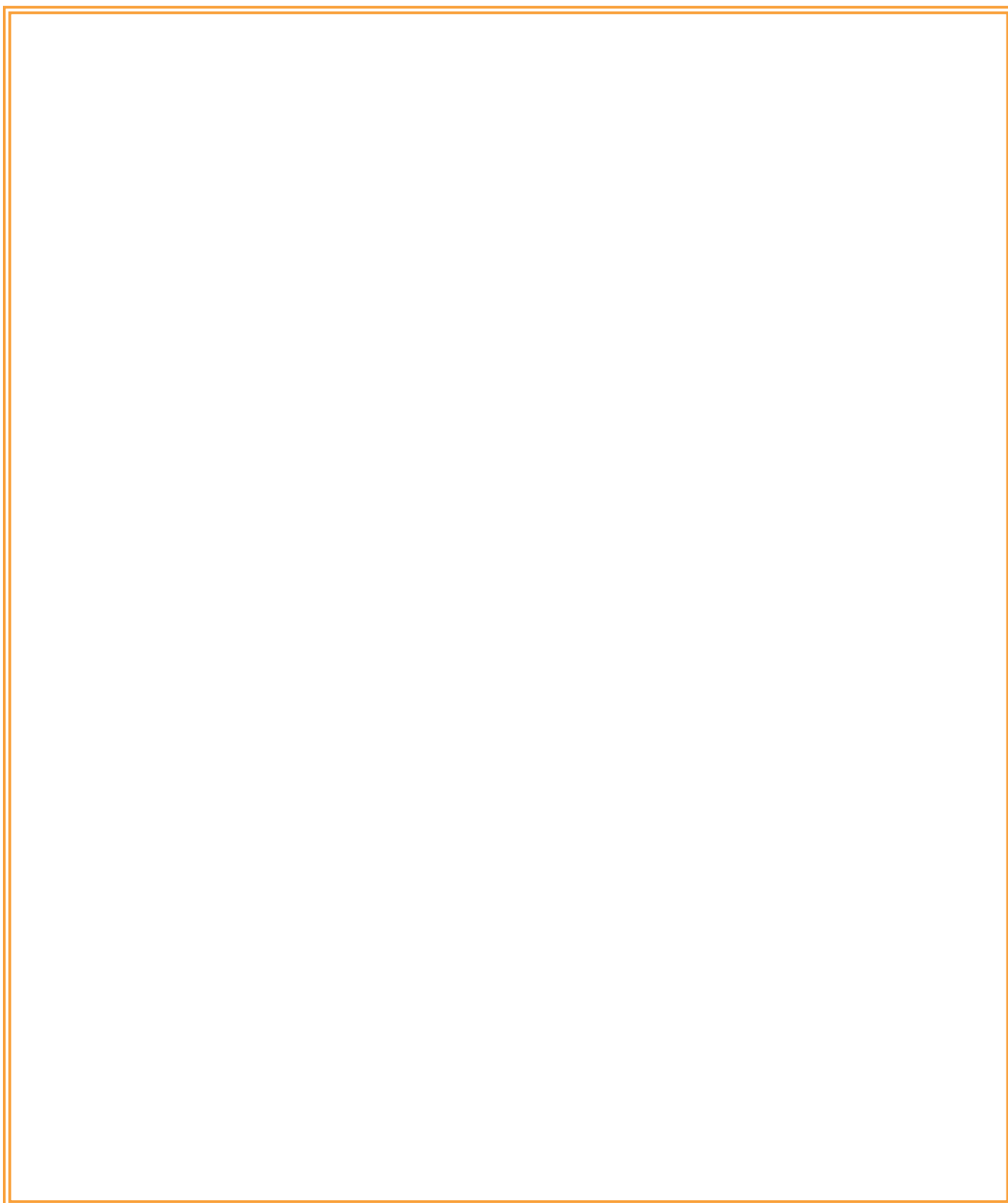






# Kim będę?

Kim chcesz zostać, gdy dorośniesz? Narysuj siebie, gdy wykonujesz wymarzoną pracę.



## Rozwiązania

- str. 1 bez pracy nie ma kołaczy  
str. 2 robię coś pożytecznego, robię coś ciekawego, robię rzeczy potrzebne innym, rozwijam się, poznaję nowych ludzi  
str. 3 prawnik  
str. 4 osoby wykonujące pracę są na obrazkach 2, 3 i 6  
str. 7 sprawni w pracy  
str. 8 dobry pracownik: sumiennie wywiązuje się ze swoich zadań, wykonuje polecenia przełożonego, przestrzega zaleceń i przepisów, szanuje swój czas i czas innych  
str. 9 chmura, słońce, wiatr, deszcz, piorun, powódź, lawina, sztorm, śnieg; hasło: meteorolog  
str. 10 pary stanowią obrazki 1 i 6, 2 i 5, 3 i 8, 4 i 7  
str. 12 kontury narzędzi pracy:



str. 13 komputer, cyfrowy aparat fotograficzny, drukarka

str. 14 4, 5, 2, 6, 3, 1

str. 20 (okładka) Pamiętaj i przypominaj innym!

Osoby z niepełnosprawnością mogą pracować w różnych zawodach

## Pamiętaj!

Osoby z niepełnosprawnością mają prawo do pracy i wyboru zawodu.

Osoby z niepełnosprawnością mogą pracować w różnych zawodach.

Osoby z niepełnosprawnością mogą być dobrymi pracownikami.

Osoby z niepełnosprawnością mogą być specjalistami w różnych dziedzinach.

Każdy ma prawo starać się o pracę na równych zasadach z innymi kandydatami.

Nie można komuś odmawiać pracy tylko dlatego, że jest osobą z niepełnosprawnością.

Osoba z niepełnosprawnością to nie tylko ktoś, komu trzeba pomagać.

Osoby z niepełnosprawnością też mogą nieść pomoc innym.

Osoby z niepełnosprawnością potrzebują wsparcia, a nie litości i wyręczenia.

Nie wszyscy mogą pracować.

Są osoby, które nie mogą pracować czasowo, i takie, które nie mogą pracować w ogóle.

Każdy może stać się osobą z niepełnosprawnością.

Traktuj osoby z niepełnosprawnością tak, jak sam chciałbyś być traktowany.

Infolinia Sprawni w pracy: 0801 801 015

Więcej informacji: [www.niepełnosprawni.pl](http://www.niepełnosprawni.pl)

## STOWARZYSZENIE PRZYJACIÓŁ INTEGRACJI

ORGANIZACJA POŻYTKU PUBLICZNEGO – Twój 1% na 100% przyniesie pożytek

00-162 Warszawa, ul. Dzielna 1, tel.: 022 831 85 82, faks: 022 831 85 82 wew. 24

e-mail: integracja@integracja.org; www.integracja.org

III Oddz. DnB NORD Polska SA, 00-184 Warszawa, ul. Dubois 5a

nr konta: 67 1370 1037 0000 1701 4020 9704



### MAŁA INTEGRACJA

Seria stworzona z myślą o najmłodszych. Przybliża tematykę niepełnosprawności w przyjaznej dzieciom formie historyjek obrazkowych, rebusów, labiryntów, krzyżówek itp.

**PŁYTKA WYOBRAŻNIA TO KALECTWO**  
Kampania uświadamiająca związek między skokiem do wody a niepełnosprawnością.  
www.plytkawyobraznia.pl



Czy naprawdę chciałbyś być na naszym miejscu?

### KAMPANIA PARKINGOWA

Kampania uważliwia osoby pełnosprawne na problem zajmowania tzw. kopert – miejsc parkingowych zastrzeżonych dla osób niepełnosprawnych

**PLATFORMA INFORMACYJNA**  
Stworzona dla osób poszukujących informacji na temat niepełnosprawności i porad o prawach osób niepełnosprawnych



Centra Integracji w Gdyni, Krakowie, Warszawie i Zielonej Górze



Portal informacyjny www.niepelnosprawni.pl



Program telewizyjny w TVP Info



Infolinia SPRAWNI W PRACY  
0801 801 015

Magazyn „Integracja”

# PAMIĘTAJ I PRZYPOMINAJ INNYM!

## Osoby



mogą pracować w różnych

