

WIELKA GALA INTEGRACJI



LAT INTEGRACJI



IV EDYCJA STYPENDIUM

Bardzo chcemy, aby Piotr Pawłowski (1966–2018) miał naśladowców – przyszłych liderów, którzy będą kontynuowali Jego dzieło, gdyż w wielu obszarach życia osób z niepełnosprawnością wciąż jest wiele do zrobienia.

Chcemy, aby żywym pomnikiem Piotra był Fundusz Wieczysty Jego imienia, który będzie wspierał kolejnych ludzi aktywnych, działających na rzecz środowiska osób z niepełnosprawnością. Wspólnymi siłami budujemy żywy pomnik, czyli:



Każdego roku za pomocą stypendium chcemy w ramach konkursu wspierać wybrane przez Kapitułę:

- ▶ osoby z niepełnosprawnością,
- ▶ w wieku 18–35 lat,
- ▶ zaangażowane w rozwój inicjatyw obywatelskich na rzecz integracji osób z niepełnosprawnością,
- ▶ działające w ramach organizacji pozarządowej, której siedziba znajduje się w miejscowości do 50 tys. mieszkańców.

Tegorocznego zwycięzcę poznamy podczas 29. Wielkiej Gali Integracji.

OTO 5 ZASAD STYPENDIUM:

1.

Szukamy osoby z niepełnosprawnością, uważamy bowiem, że o tym, co jest do załatwienia, nikt nie wie tak wiele, jak ludzie, którzy „na własnej skórze” doświadczają trudności. To oni są świadomi, czego im najbardziej potrzeba, jaka zmiana powinna się wydarzyć, ale też często – jak do niej doprowadzić.

2.

Szukamy osób w wieku 18–35 lat, a więc na początku drogi życiowej. Młodzi ludzie często inaczej patrzą na świat. Nie godzą się na to, co było i co jest. Chcą żyć inaczej, lepiej. Stypendium może być dla nich wsparciem pierwszego, najważniejszego, ale i najtrudniejszego kroku w realizacji założonego celu.

3.

Szukamy kogoś, kto działa na rzecz innych osób z niepełnosprawnością, ich integracji społecznej i rozwoju. Którym nieobce są inicjatywy obywatelskie. Którzy zamiast mówić: „Załatwcie to za mnie” sami wezmą się do roboty, pracując na rzecz szerszej grupy osób z niepełnosprawnością.

4.

Szukamy osoby działającej w ramach organizacji pozarządowej. Życie Piotra Pawłowskiego pokazuje bowiem wyraźnie, że najwięcej osiągnąć można razem z innymi, gdy ścierają się pomysły i opinie, gdy można liczyć na wsparcie oraz wspólnie pracować i świętować sukcesy.

5.

Szukamy osób aktywnych w małych miejscowościach, do 50 tys. mieszkańców. W dużych miastach jest zazwyczaj łatwiej o wsparcie w działaniach, znalezienie ludzi do współpracy, a także zapewnienie funduszy. Chcemy dać szansę osobom z mniejszych ośrodków. Potrzeba zmian jest tam przecież tak samo silna. A może nawet silniejsza.

Więcej informacji: www.stypendiumpiotra.pl



**Fundusz
Podwójne
Wyzwanie**



fot. Andrzej Świątlik



WDZIĘCZNI ZA INTEGRACJĘ

Kochani, zaczynami drugą młodość! Mija 30 lat integracyjnej służby na rzecz naszego środowiska, które poza osobami z niepełnosprawnością tworzą Wasze rodziny, opiekunowie, asystenci, nauczyciele, lekarze i rehabilitanci przywracający Was do życia i wspierający Wasze funkcjonowanie. To nasz wspólny Jubileusz!

Tak naprawdę całe społeczeństwo objęte jest sprawami osób z niepełnosprawnością. Przez życiowe zawirowania coraz bardziej rozumiemy dobrodziejstwo integracji. Ona uświadamia, że jesteśmy sobie nawzajem potrzebni we współpracy, ale także w dawaniu wsparcia, otuchy, nadziei i radości.

U podstaw Integracji był indywidualny dramat, poczucie rozpacz, przegranego życia, bezradności, cierpienia, a zaraz potem wielkiej pokory. Po nierozważnym skoku do płytkiej wody 16-letniego chłopaka jego plany i marzenia w jednej sekundzie pozostały na dnie rzeki. Zaczęło się nowe życie i wielka praca nad sobą. 12 lat po wypadku Piotr Pawłowski pewnego dnia spotkał się z kolegą, by porozmawiać o życiu. Obydwaj mieli najwyższą grupę inwalidzką i dyplomy uczelni, poruszali się na wózkach (towarzyszyli im asystenci-członkowie rodziny). Rozmawiali o przyszłości, o tym, co dalej z życiem. „Może założylibyśmy gazetę dla osób niepełnosprawnych?” – padło w pewnej chwili. Pomysł zapierał dech w piersi, ale poszli za nim, dopraszając do pomocy znajomego poligrafa. I zaczęli w pokoju Piotra wydawać 8-stro- nicowy biuletyn. Byli przy nich jego Rodzice – pierwsi wolontariusze, sponsorzy, dystrybutorzy i archiwiści „Integracji”. Zараżali swoim zaangażowaniem znajomych. Wkrótce otrzymali pokój w jednym z urzędów. I ruszyli pełną parą.

Gotowi do kolejnych wyzwań

Nasze obywatelskie zobowiązania i zadania pozostają takie same, doskonalimy je i przeobrażamy, albo chwilowo zawieszamy, gdyż realizujemy nowe projekty. W dalszym ciągu inspirujemy, prowadzimy kampanie społeczne i konkursy, które promują zmiany postaw ludzi z niepełnosprawnością i pełnosprawnych, a także dobre praktyki. Organizujemy wydarzenia. Wydajemy gazetę, prowadzimy portal, organizujemy szkolenia i konferencje. Skutecznie i nowocześnie promujemy dostępność. Centra Integracja stoją otworem dla potrzebujących i chcących realizować się na rynku pracy.

Wszystko, co robimy w Integracji, skupia się na trzech priorytetach: informacji, edukacji i aktywizacji zawodowej. Nasza misja od 30 lat jest tak nośna, potrzebna i oczywista, że nie bez kozery nazywani jesteśmy prekursorami integracyjnych przemian w Polsce i budowania świata dostępnego dla wszystkich. Przez 30 lat magazyn „Integracja” wykonał kawał dobrej roboty. Jesteśmy okreśłani jako obywatelski fenomen. Nie opuszcza nas przy tym poczucie, że stanowimy z Wami naczynia połączone i dążymy do normalności. Fascynującej i satysfakcjonującej, bo wraz z Przyjaciółmi wpływamy na to, co dzieje się w Waszych domach, małych ojczyznach, w Polsce i na świecie.

Dziękujemy Czytelnikom, bez których nasz Zespół nie miałoby koniecznej inspiracji, a tym samym napędu do rozwoju. Kłaniamy się Rodzinom i Opiekunom za codzienne zaangażowanie się w życie osób z niepełnosprawnością. Jesteśmy wdzięczni Przyjaciółom i Partnerom: instytucjom państwowym, samorządowym, miejskim i gminnym. Dziękujemy rzeszy osób anonimowych poświęcających Integracji swój czas i talenty. Chylimy czoła przed ludźmi dobrej woli, wrażliwości i miłości. To kapitał Integracji. Dziękujemy, że byliście z nami przez trzy dekady, że jesteście i okazujecie nam zaufanie. Robimy wszystko, aby odpowiadać na Wasze potrzeby. Dziękujemy ze słowami pokornej wdzięczności.

Ewa Pawłowska

Prezes Stowarzyszenia Przyjaciół Integracji

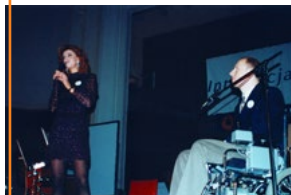
30 **INTEGRA
CJA**

LAT W OBIEKTYWIE

Pierwszy numer magazynu "Integracja"



Pierwsza **Wielka Gala Integracji**



Pierwsza kampania społeczna przestrzegająca przed nierozważnymi skokami do wody: „Nieświadomość”, która przekształciła się w coroczną kampanię społeczną pod hasłem „Płytką wyobraźnia to kalectwo”



Program **POLSKA BEZ BARIER.**

W jego ramach wydaliśmy m.in. *Folder dla przechodnia*, oswajający z niepełnosprawnością i uczący właściwej komunikacji z osobami z niepełnosprawnością



Tydzień Integracji

związany z obchodami Europejskiego Dnia Protestu Przeciw Dyskryminacji Osób Niepełnosprawnych

1994

1995

1996

1997

1998

1999

Pierwsze **warsztaty dla studentów** Wydziału Architektury Politechniki Warszawskiej

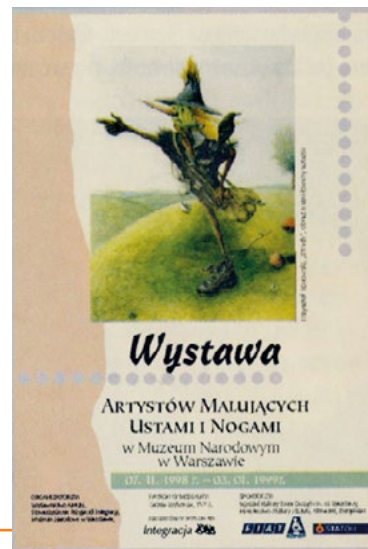


Pierwszy odcinek ogólnopolskiego programu TV **Misja Integracja**, który był nadawany do 2017 roku



Pierwszy **Medal Przyjaciół Integracji**

Współorganizowaliśmy **wystawę prac artystów malujących ustami i nogami** w Muzeum Narodowym w Warszawie



wybrane wydarzenia

Kampania społeczna „**Niepełnosprawni – normalna sprawa**”, realizowana na billboardach w 12 miastach Polski i na stronach wysokonakładowych pism



Otworzyliśmy w Warszawie pierwsze **Centrum Integracja** – placówkę informacyjno-poradniczą, którą w pierwszym miesiącu odwiedziło blisko 1000 osób



Europejski Rok Osób Niepełnosprawnych. Rozpoczęliśmy największą w Polsce kampanię społeczną „**Czy naprawdę jesteśmy inni?**”. Na ulice Warszawy wyjechał Tramwaj Integracji, promujący Rok 2003

Uruchomiliśmy portal **Niepełnosprawni.pl**



Ogłosiliśmy **Konkurs „Człowiek bez barier”**, którego celem jest promowanie osób z niepełnosprawnością osiągających sukcesy w różnych sferach życia społecznego, zawodowego i osobistego



Początek kampanii „**Sprawni w pracy**”

2000

2001

2003

2004

2005

2006



Ogłosiliśmy konkurs „**Oczy otwarte**” dla dziennikarzy, którzy w materiałach prasowych, radiowych i telewizyjnych poruszali tematykę niepełnosprawności

Pierwsza odsłona kampanii społecznej „**Czy naprawdę chciałbyś być na naszym miejscu?**”

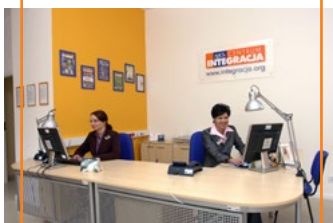


Centrum Integracja w Zielonej Górze mieściło się w odrestaurowanym obiekcie

30 INTEGRA CJA

LAT W OBIEKTYWIE

Centrum Integracja
w Gdyni



Uruchomiliśmy **Infolinię Integracja – 801 801 015**



Pierwszy certyfikat **OBIEKT BEZ BARIER**
– dostosowanie budynku Sejmu RP do potrzeb osób z niepełnosprawnością



Współpracowa-
liśmy przy zmia-
nie ustawy *Pr-
wo wyborcze*
oraz zainaugu-
rowaliśmy kam-
panię „**Idziemy
na wybory**”

**Przebadaliśmy
kilkaset stron
internetowych**
pod kątem ich
dostępności dla
osób z niepełno-
sprawnością



2007

2008

2009

2010

2011

2012

Z inicjatywy Piotra Pawłowskiego,
prezesa Integracji, powstała
**Koalicja na Rzecz Osób
z Niepełnosprawnością**,
zrzeszająca blisko 50 organizacji
pozarządowych



Ukazuje się
unikatowy poradnik
**Projektowanie
bez barier – wytyczne**,
skierowany nie tylko
do architektów.

Bestseller Integracji: poradnik
**Savoir-vivre wobec osób
z niepełnosprawnością**



**Savoir-vivre wobec osób
z niepełnosprawnością**

wybrane wydarzenia

Start serwisu
„Sprawni w pracy”



Pierwsza odsłona akcji
„Integracja w Metrze”



Śmierć

Piotra Pawłowskiego – założyciela i wieloletniego prezesa Integracji



Ewa Pawłowska, żona Piotra Pawłowskiego i członek zarządu Integracji, **zostaje jej prezesem**

2013

2014

2015

2016

2017

2018



Kampania społeczna „Szacun Tropików”, czyli kolejna odsłona

kampanii „Płytką wyobraźnia to kalectwo”

Kampania społeczna „Więcej nas łączy, niż dzieli”



Pierwsza edycja Konkursu Architektoniczno-urbanistycznego „Lider Dostępności”



Obsypana nagrodami kampania „Nie chcę być strażakiem”



Publikacja **Lista Mocy. 100 najbardziej wpływowych Polek i Polaków z niepełnosprawnością**

30 INTEGRA CJA

LAT W OBIEKTYWIE

Pierwsza edycja konferencji „Laboratorium Dostępności”



Startuje **Integracja LAB**



I edycja **Stypendium im. Piotra Pawłowskiego**.

Stypendium otrzymuje Katarzyna Bartosiewicz.



Relacjonujemy zimowe **Igrzyska Paraliimpijskie** w Tokio – na łamach "Integracji" i portalu Niepełnosprawni.pl



Zawiązuje się Koalicja „Przewijamy Polskę”, której członkiem jest Integracja

Fundacja Integracja oraz spółka biurowa Skanska publikują zaktualizowane kompendium **Włacznik 2.0. Projektowanie bez barier**



2019

2020

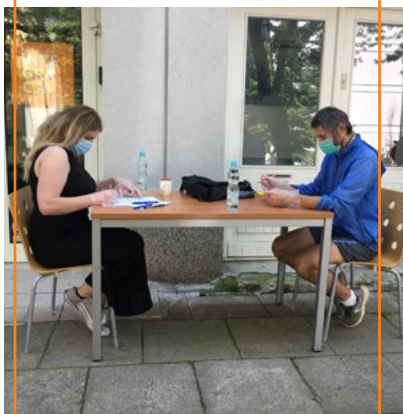
2021

2022

2023

2024

Pandemia wirusa **COVID-19** nie przeszkodziła Integracji w realizacji misji, zmieniła jedynie sposób i formę działania



20 lat Konkursu „Człowiek bez barier”

I edycja **Forum Dostępności** w Poznaniu – Integracja współorganizuje największe w Polsce wydarzenie poświęcone projektowaniu uniwersalnemu i dostępności architektonicznej



Akcja „Polityk bez myszy”

INTEGRACJA W LICZBACH



MAGAZYN INTEGRACJA – TRZY DEKADY DOŚWIADCZENIA

- **30 lat** nieprzerwanej obecności na polskim rynku wydawniczym
- **26 000 000** wydrukowanych egzemplarzy
- **Ponad 1200** autorów, fotografów, grafików i specjalistów z różnych dziedzin współpracujących z magazynem
- **12 000 stron** merytorycznych treści, profesjonalnych grafik i fotografii
- **Prawie 700** zaangażowanych wolontariuszy i instytucji w społeczną dystrybucję magazynu



PORTAL NIEPELNOOSPRAWNI.PL – NOWOCZESNE CENTRUM INFORMACJI

- Rozbudowana baza wiedzy: **ponad 60 000** podstron z materiałami multimedialnymi
- **300** aktualnych publikacji każdego miesiąca
- **100** eksperckich konsultacji miesięcznie, udzielanych przez specjalistów Integracji
- Około **3 000 000** unikalnych użytkowników rocznie



CENTRA INTEGRACJI – PROFESJONALNE WSPARCIE W AKTYWIZACJI

- **3** prężnie działające ośrodki (Warszawa, Gdynia i Zielona Góra)
- **16 000** zrealizowanych porad socjalno-prawnych
- **Ponad 500** osób objętych skutecznym wsparciem w aktywizacji zawodowej



INTEGRACJA LAB – EKSPERCI PROJEKTOWANIA UNIWERSALNEGO

- **Ponad 1700** przeprowadzonych audytów dostępności architektonicznej
- **Ponad 800** zrealizowanych audytów dostępności cyfrowej
- **Ponad 11 000** przeszkolonych profesjonalistów
- **500** obiektów uhonorowanych certyfikatem „Obiekt bez barier”



NASZE FLAGOWE INICJATYWY

- **22** zrealizowane edycje Konkursu "Człowiek bez barier"
- **120** wyjątkowych laureatów inspirujących społeczeństwo swoją aktywnością i przetamywaniem barier
- **9** edycji Konkursu Architektoniczno-Urbanistycznego "Lider Dostępności"
- **99** przyznanych nagród i wyróżnień dla pionierów dostępności



WIELKIE GALE INTEGRACJI – ŚWIĘTO SPOŁECZNOŚCI

- **63 500** uczestników stacjonarnych i online podczas 29 edycji wydarzenia
- **Blisko 100** występujących artystów, zespołów i orkiestr
- **33** prowadzących Gale
- **87** przyznanych Medali Przyjaciół Integracji dla wyróżniających się osób, instytucji i firm

PROWADZĄCY



Paulina Malinowska-Kowalczyk

Dziennikarka, tłumaczka, od 2019 roku doradczyni Prezydenta RP Andrzeja Dudy. W latach 2002–2017 roku związana była z Telewizją Polską jako dziennikarka. Relacjonowała igrzyska paraolimpijskie Ateny 2004, Pekin 2008, Vancouver 2010, Londyn 2012, Soczi 2014, Rio de Janeiro 2016, Pjongczang 2018, Tokio 2020 (odbyły się w 2021 roku) oraz Pekin 2022. Prowadziła i współtworzyła w Telewizji Polskiej programy związane z problematyką społeczną oraz sportem osób z niepełnosprawnością, m.in. *Pełnosprawni*, *Spróbujmy Razem*, *Droga do Aten*, *Ekspres Paraolimpijski*. Od 2020 do 2023 roku piastowała stanowisko Sekretarz Generalnej Polskiego Komitetu Paralimpijskiego. W 2020 r. została powołana do Społecznej Rady Sportu oraz Społecznej Rady Sportu Kobiet przez minister sportu Danutę Dmowską-Andrzejuk.

Od maja 2021 roku wchodzi w skład Narodowej Rady Rozwoju – Rady ds. Społecznych przy Prezydencie Rzeczypospolitej Polskiej, w której kieruje zespołem ds. osób z niepełnosprawnościami. Za swoją działalność została odznaczona Krzyżem Kawalerskim Orderu Odrodzenia Polski i Złotą Odznaką „Zasłużeni dla sportu”. Jest laureatką Nagrody Specjalnej 17. edycji Konkursu „Człowiek bez barier” oraz nagrodą „Lodołamacz” w kategorii „Dziennikarz bez barier”.

Tomasz Wolny



Dziennikarz i prezenter telewizyjny. W latach 2014–2023 prowadzący „Panoramę”, w latach 2015-2023 gospodarz „Pytania na Śniadanie”. Wykładowca Pracowni telewizyjnej na Wydziale Nauk Politycznych i Dziennikarstwa UAM w Poznaniu. Swoją popularność i rozpoznawalność wykorzystuje, by promować ważne społecznie inicjatywy i pomagać potrzebującym. Dziennikarstwo traktuje jako służbę ukierunkowaną na dobro drugiego człowieka i sposób na dokonywanie realnych zmian w życiu osób wykluczonych. Za działalność dziennikarską i społeczną nagradzany licznymi nagrodami, m.in.: Złotym BohaterONem Publiczności oraz Srebrnym BohaterONem Kapituły; dwukrotnie nominowany w plebiscywie „Gwiazdy Dobroczynności”, trzykrotnie do „Telekamer”, laureat „Róży Gali” w kategorii „Media”, odznaczony Złotym Krzyżem Zasługi (2021) oraz nagrodzony „Lodołamaczem” w kategorii „Dziennikarz bez barier” (2022). Ambasador Olimpiad Specjalnych Polska i Stowarzyszenia SOS Wioski Dziecięce w Polsce. Od 2016 roku prowadzi Wielką Galę Integracji.



Podróżowanie bardziej dostępne.

sprawdź na

intercity.pl/dostepnosc

iccc PKP INTERCITY

GWIAZDY GALI



ENEJ

ENEJ to polski zespół muzyczny, reprezentujący szeroko rozumianą muzykę folkową z dodatkiem wielu innych gatunków, założony w 2002 roku w Olsztynie. Piotr i Paweł Sołoducha mają ukraińskie korzenie, Mirosław Ortyński urodził się we Lwowie, a pozostała piątka muzyków to Polacy. Przygoda rozpoczęła w 2002 roku, po charakterystycznych dla młodych zespołów chaotycznych początkach, niezliczonych próbach i występach na małych scenach, nabrała rozpędu w 2010 roku, gdy zespół wziął udział w eliminacjach do Przystanku Woodstock i przebojem wdarł się na dużą scenę, niemal z marszu zdobywając rzeszę fanów. Niespełna rok później, w maju 2011 roku, ENEJ wygrał 1. polską edycję programu "Must be the Music", z dnia na dzień stając się marką rozpoznawalną w całym kraju i stałym gościem regionalnych, jak i ogólnopolskich list przebojów. Od tego czasu zespół gości na scenach największych polskich festiwalu, do których zaliczyć można: Przystanek Woodstock, Open'er Festival, Jarocin Festival, KFPP w Opolu, TOPtrendy Festival, Sopot Top of the Top Festival czy Polsat Super Hit Festival, z których przywiózł niezliczoną liczbę nagród, jak m.in.: Złoty Bączek 2011, SuperPremiery 2012, SuperJedynka 2013, Przebój Roku TopTrendy, trzy Eska Music Awards i wiele innych.

Monika Wójcikowska

Wokalistka, trenerka wokalna, autorka tekstów i muzyki. Absolwentka Akademii Muzycznej im. Karola Szymanowskiego w Katowicach na Wydziale jazzu i muzyki i rozrywkowej. Ma na koncie wiele nagród na festiwalach i w konkursach ogólnopolskich. W 2015 roku zdobyła III miejsce na Festiwalu Zaczarowanej Piosenki, śpiewając w duecie z Ireną Santor. W 2016 roku nagrała piosenkę na płytę Mieczysława Szczęśniaka *Nierówni*. Jej wokaliści wybitni pedagodzy, jak np.: Elżbieta Zapendowska, Sibel Köse, Lora Szafran i Kevin Mahogany.

Podczas telewizyjnych projektów współpracowała m.in. z: Kayah, Markiem Piekarczykiem i Piotrem Cugowskim. Od kilku lat rozwija pasję pedagogiczną, prowadząc zajęcia z dziećmi i dorosłymi jako trener wokalny.



Julia Walczyna

Absolwentka szkoły muzycznej im. I.J. Paderewskiego w Stalowej Woli w klasie fortepianu oraz studentka kierunku Jazz i Muzyka Rozrywkowa na Uniwersytecie Rzeszowskim. Wzięła udział w wielu festiwalach ogólnopolskich i międzynarodowych. Laureatka Festiwalu Zaczarowanej Piosenki Fundacji Anny Dymnej "Mimo Wszystko", na którym wystąpiła w duecie z Kubą Badachem.

Zdobyła Nagrodę Specjalną na Festiwalu Iveria-Brillant w Tbilisi w Gruzji (2018) oraz Grand Prix na gruzińskim festiwalu online Iveria-Diamond (2020). Występowała u boku gwiazd polskiej sceny muzycznej: Katarzyny Nosowskiej, Katarzyny Klich, Katarzyna Wilk, Sławka Uniatowskiego; współpracowała z Adamem Sztabą.



LOTNISKO
CHOPINA
WARSZAWA



★ ★ ★ ★ ★
V I P *on* **L I N E**
WARSAW CHOPIN AIRPORT



Odkryj Strefę VIP Line na Lotnisku Chopina

Gwarantujemy indywidualną i komfortową odprawę biletową, bagażową, celną i kontrolę bezpieczeństwa przy zachowaniu pełnej dyskrecji.

Poczuj luksus podróżowania

Sprawdź



WSPÓŁTWÓRCY GALI



Wolontariusze

Organizacja tak dużego wydarzenia, które co roku gromadzi ponad 2000 gości nie udałoby się bez wsparcia i zaangażowania kilkudziesięciu Wolontariuszy. Szczególne podziękowania kierujemy do członków Koalicji Liderzy Pro Bono oraz Wolontariuszy z zaprzyjaźnionych firm, którzy kolejny raz służą swoją pomocą przy realizacji Wielkiej Gali Integracji.

Klubokawiarnia Pożyteczna

Już po raz 7. podczas Wielkiej Gali Integracji mamy zaszczyt współpracować z wyjątkową załogą Klubokawiarni Pożyteczna. W tym warszawskim lokalu, mieszczącym się przy Alei Niepodległości 135, pracują wspaniali młodzi ludzie z niepełnosprawnością intelektualną. Klubokawiarnia to przyjazna i cicha przestrzeń w środku miasta, miejsce otwarte na inność i przełamujące bariery. Na gości czekają nie tylko wypiekane na miejscu ciasta, domowe dania, kawa i herbata, ale też liczne wydarzenia: wystawy, warsztaty i kursy. Koniecznie odwiedźcie to wyjątkowe i gościnne miejsce!

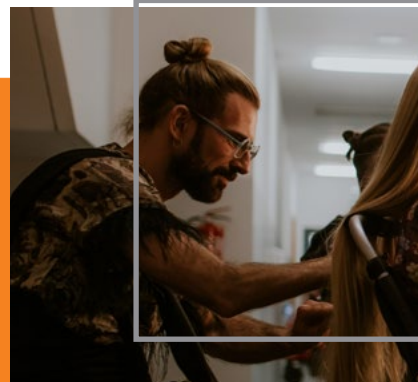


Marzena Bilik

Od 2016 roku o make-up gwiazd i prowadzących Wielką Galę dba Marzena Bilik. Makijażystka, specjalistka od wizażu zarówno codziennego, jak i artystycznego. Przygotowywała do finałowego występu uczestniczki Konkursów Miss Polski na Wózku i Miss Świata na Wózku. Wyróżniają ją nietuzinkowe makijaże artystyczne i charakteryzacje. Zajmuje się też fotografią, fryzjerstwem i stylizacją, a swoimi umiejętnościami dzieli się na kanale YouTube.

Tomasz Karcz

O fryzury artystów i prowadzących zadba Tomasz Karcz – ceniony kreator wizerunku, doświadczony fryzjer, projektant mody oraz zaangażowany społecznik. W swojej pracy szczególny nacisk kładzie na dogłębne rozmowy z klientami, ponieważ jego zdaniem fryzura to coś więcej niż tylko kwestia estetyki – to również sfera ducha. Jako projektant prezentuje bezkompromisowe podejście, tworząc projekty przeznaczone dla ludzi wymagających, odważnych, ceniących niezależność i nieobojętnych na wyróżnianie się z tłumu, dokładnie takich jak on.





PEUGEOT

E-3008

W PEŁNI ELEKTRYCZNY



**Nawet do 700 km zasięgu
i do 8 lat gwarancji Allure Care**



Zużycie energii (ważone): 18,1-16,7 kWh/100 km i emisja CO₂: 0 g/km, cykl mieszany wg WLTP. Wartości zużycia energii i emisji CO₂ określone na podstawie pomiarów w cyklu WLTP (światowa zharmonizowana procedura badania pojazdów lekkich), w zależności od wersji, zgodnie z Rozporządzeniami (WE) nr 715/2007, nr 2017/1153 oraz nr 2017/1151. Podane wartości (od najwyższych do najniższych) uzyskano z uwzględnieniem wyposażenia dodatkowego pojazdu, dla wersji w europejskim standardzie wyposażenia. Wartości mogą odbiegać od rzeczywistych, ponieważ nie uwzględniają zróżnicowanego stylu i warunków jazdy, rodzaju nawierzchni, temperatury otoczenia, trybu pracy klimatyzacji itp. Szczegółowe informacje dotyczące odzysku i recyklingu samochodów wycofanych z eksploatacji na peugeot.pl.

Pakiet PEUGEOT Allure Care dostępny dla E-3008 obejmuje 2 lata standardowej gwarancji umownej producenta oraz do 6 lat dodatkowej ochrony pogwarancyjnej, aktywowanej w przypadku podjęcia decyzji o serwisowaniu samochodu w sieci Peugeot przez serwis uczestniczący w programie zgodnie z przedstawionym planem serwisowym. Jest ona ważna do następnego zaplanowanego przeglądu i do 8 lat lub 160 000 km, w zależności od tego, co nastąpi wcześniej, zgodnie z warunkami programu. Peugeot Allure Care nie ma wpływu na środki ochrony prawnej przysługujące z mocy prawa oraz gwarancję umowną producenta na samochód. Pełny regulamin dostępny u dealerów i na peugeot.pl.

MEDAL PRZYJACIEL INTEGRACJI

Medal Przyjaciel Integracji przyznawany jest od 1997 roku i wręczany podczas Wielkiej Gali Integracji w Warszawie. Powstał w celu promowania cennych inicjatyw i działań na rzecz środowiska osób z niepełnosprawnością w Polsce. Medal otrzymują osoby, instytucje i firmy, które charakteryzują się otwartością i wrażliwością na niepełnosprawność oraz działają nie z formalnego obowiązku, lecz z chęci budowania społecznego dialogu i współpracy. Słowem – robią więcej, niż muszą.

W roku Jubileuszu 30-lecia Integracji Kapituła Medalu zdecydowała, że te szczególne wyróżnienia otrzymają:



Pani Halina Pawłowska

Kapituła Medalu uhonorowała Mamę Piotra Pawłowskiego, przede wszystkim w poczuciu wielkiej wdzięczności za „społeczne” uratowanie Piotra Pawłowskiego po jego dramatycznym skoku do wody w 1982 roku i długiej rehabilitacji medycznej. Jako „bohaterka drugiego planu” stała murem za swoim synem i podejmowała się wszystkich możliwych działań, aby zapewnić mu edukację, pracę i rozwój. Bez takiego matczynego, ale też rodzinnego fundamentu nie byłoby mowy o powołaniu do życia Integracji, organizacji, która od swego początku podejmowała pionierskie działania na rzecz środowiska osób z niepełnosprawnością.

Metro Warszawskie

Metro Warszawskie to instytucja, która od lat wyznacza najwyższe standardy dostępności w polskim transporcie publicznym. Działania tej instytucji pokazują, że transport publiczny może być nie tylko efektywny, ale przede wszystkim prawdziwie dostępny dla wszystkich. Od początku swojego istnienia Metro konsekwentnie realizuje misję w ścisłej współpracy z organizacjami pozarządowymi działającymi na rzecz osób z niepełnosprawnością. Ta otwartość na dialog zaowocowała stworzeniem modelowych rozwiązań w zakresie dostępności, które służą tysiącom pasażerów.



Zakład Ubezpieczeń Społecznych

Zakład Ubezpieczeń Społecznych jako instytucja z sektora finansów publicznych spełnia wysokie standardy dostępności swoich usług, ze szczególną troską o osoby z niepełnosprawnością. Integracja mogła liczyć na ZUS od 1. numeru magazynu „Integracja”, został on bowiem w 1994 roku wydrukowany bezpłatnie w nakładzie 15 tys. egzemplarzy w drukarni ZUS. Od kilkunastu lat informacje szczególnie przydatne Czytelnikom są publikowane na stronach „Integracji”, a magazyn jest oferowany w placówkach ZUS w każdym województwie. Doceniamy także coroczne Dni Osób z Niepełnosprawnością oraz działania podejmowane na rzecz dostępności architektonicznej placówek ZUS i dostępności cyfrowej usług.

Państwowy Fundusz Rehabilitacji Osób Niepełnosprawnych

Od 1991 roku PFRON konsekwentnie realizuje misję wyrównywania szans i wspierania pełnej integracji osób z niepełnosprawnościami we wszystkich sferach życia. Poprzez setki zrealizowanych programów, wsparcie w edukacji i zatrudnieniu oraz kampanie społeczne, Fundusz realnie zmienił życie milionów Polaków. Szczególne uznanie należy się za systematyczną pracę w obszarze aktywizacji zawodowej oraz promocję dostępności i uniwersalnego projektowania.





BNP PARIBAS



**Bank
dostępny dla
wszystkich**

#BANKDOBRYCHDECYZJI

Zapewniamy naszym Klientom łatwy dostęp do bankowości, na równym poziomie.

**INTE
GRA
CJA**

Nasze działania:

Dla osób niesłyszących i niedosłyszących

- Umożliwiliśmy we wszystkich placówkach obsługę osób Głuchych dzięki połączeniu online z tłumaczem języka migowego Migam.
- Wizytę w placówce w języku migowym można zarezerwować na stronie internetowej banku.
- Z pomocy tłumacza języka migowego można skorzystać także na naszej Infolinii oraz zamówić nagrania wizualne treści dokumentów w polskim języku migowym.
- Osoby używające aparatów słuchowych z odbiornikiem pętli indukcyjnej (tryb T) mogą korzystać z tej technologii już w 195 placówkach banku.

Dla osób z niepełnosprawnością wzroku

- Wzory dokumentów są przygotowane w formie nagrania audio, wydruku powiększonego oraz wydruku dokumentów przełożonych na alfabet Braille'a.
- Każda placówka wyposażona jest w lupę powiększającą oraz ramkę ułatwiającą złożenie podpisu.
- Bankomaty przystosowane do obsługi przez osoby niedowidzące.
- Szklane elementy konstrukcji placówek są oklejone informacjami i wzorami, co zapewnia dużą widoczność elementów transparentnych.

Dla osób z niepełnosprawnością ruchową

- Niemal 140 placówek Banku BNP Paribas posiada certyfikat „Obiekt bez barier” przyznany przez Fundację Integracja, a kolejne są w procesie certyfikacji. To najlepszy wynik wśród banków w Polsce.
- Udogodnienia zastosowane we wszystkich placówkach banku sprzyjają osobom poruszającym się na wózkach inwalidzkich oraz z innymi niepełnosprawnościami ruchowymi.

Dla seniorów

- Jesteśmy partnerem Krajowego Instytutu Gospodarki Senioralnej i jako pierwsza instytucja finansowa w Polsce, trzykrotnie otrzymaliśmy certyfikat jakości OK SENIOR®.

Zapraszamy do odwiedzania strony: <https://www.bnpparibas.pl/bank-bez-barier>

Nasze nagrody:



SZTUKA BEZ BARIER

Po raz 7. zaprosiliśmy osoby z niepełnosprawnością do dzielenia się swoją twórczością. Efekt przeszedł nasze oczekiwania – do największej w Polsce wirtualnej galerii sztuki napłynęło ponad 3600 prac: obrazów, zdjęć, biżuterii, rękodzieła i utworów poetyckich prezentujących pełen wachlarz umiejętności, talentów i wrażliwości. W akcję włączyli się zarówno indywidualni twórcy, jak i uczestnicy zajęć ze Środowiskowych Domów Samopomocy, Domów Opieki Społecznej i Warsztatów Terapii Zajęciowej. Wszystkie prace można będzie zobaczyć na telebimie podczas Wielkiej Gali Integracji. Dzieła prezentowane są również w naszych mediach internetowych i magazynie "Integracja". Zapraszamy do oglądania prac na stronie: tworcosc@integracja.org.



Roman Krok, *Tulipany*, ŚDS w Cergowej



Katarzyna Wysokińska, *Chata za wsią*, WTZ Łuków



A.G.A, Powiatowy Zakład Aktywności Zawodowej w Łęcznej



Adrian Szymański,
miseczka, WTZ Łuków



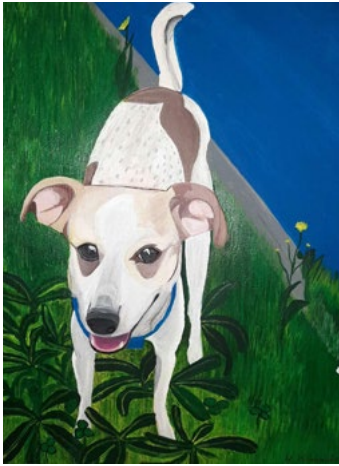
Agnieszka Jabłońska,
Lilia wodna, WTZ Łuków



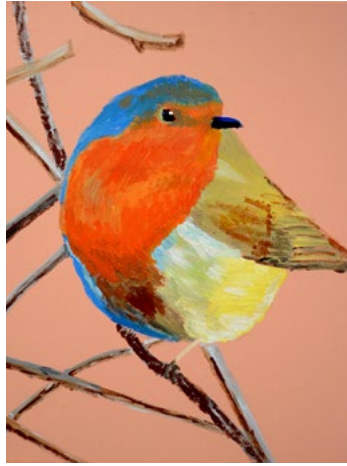
Praca zbiorowa, broszki, WTZ Łuków



Agata Stokowska, *Słoneczny Kraj*



Magdalena Wiśniewska, *Pies*



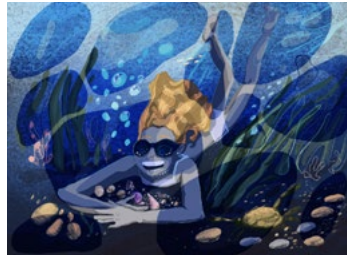
Magdalena Guta, *Ptaki*, I ŚDS w Tarnobrzegu



Magdalena J. Tomczyk, *Autoportret*



Tomasz Kamiński, *Pejzaż*, Arteria



Elżbieta Górecka, *Łowca skarbów*, grafika komputerowa



Sz. Flaczyński, Z. Kazmierowska, J. Kwiatkowska - Koliber, PSONI Koto w Elblągu



Małgorzata Turkowska, DPS Budowlani



A. Keister, M. Bil, P. Dłuszcakowski, J. Nowacka, *Picasso*, PSONI Koto w Elblągu

CZŁOWIEK BEZ BARIER

22. EDYCJA KONKURSU



„Człowiek bez barier” to konkursu organizowany przez Stowarzyszenie Przyjaciół Integracji od 2003 roku. Nagradzane są w nim osoby z niepełnością, których sukcesy, społeczna aktywność i zaangażowanie stanowią wzór i motywację dla innych do przełamywania barier w życiu codziennym. W 21. dotychczasowych edycjach nagrodzono blisko 120 osób działających na wielu polach, m.in. społecznym, politycznym, kulturalnym i sportowym. W tym roku Konkurs odbywa się po raz 22. Jury z grona 20 półfinalistów wybrało „Człowieka bez barier 2024”, „Młodego Człowieka bez barier 2024”, po raz pierwszy w historii Konkursu „Seniora bez barier” oraz dwoje równorzędnych wyróżnionych. Czytelnicy portalu Niepełnosprawni.pl i magazynu „Integracja” wybrali w plebiscytach internetowych laureatów Nagrody Publiczności oraz „Osobowość internetową”.

**Wszystkich tegorocznych laureatów poznamy podczas gali w Zamku Królewskim
3 grudnia 2024 roku.**

Honorowy Patronat nad Konkursem objęła Małżonka Prezydenta RP Agata Kornhauser-Duda.

Konkurs „Człowiek bez barier 2024” wspierają: Państwowy Fundusz Rehabilitacji Osób Niepełnosprawnych, PKP Intercity, Fundacja PKP BP, Fundacja Lotto, Polskie Porty Lotnicze, Orange, Polpharma, Coloplast

LIDER DOSTĘPNOŚCI 2024

5 czerwca 2024 roku w Pałacu Prezydenckim odbyła się gala wręczenia nagród w 9. edycji Konkursu „Lider Dostępności”, wspólnej inicjatywy Integracji i Towarzystwa Urbanistów Polskich. Celem Konkursu jest promowanie projektowania uniwersalnego oraz najlepszych rozwiązań architektonicznych i urbanistycznych w zakresie dostosowania budynków i przestrzeni do potrzeb osób z niepełnosprawnością i wszystkich innych użytkowników mających szczególne potrzeby. Konkurs jest organizowany od 2016 roku pod honorowym patronatem Prezydenta RP Andrzeja Dudy.

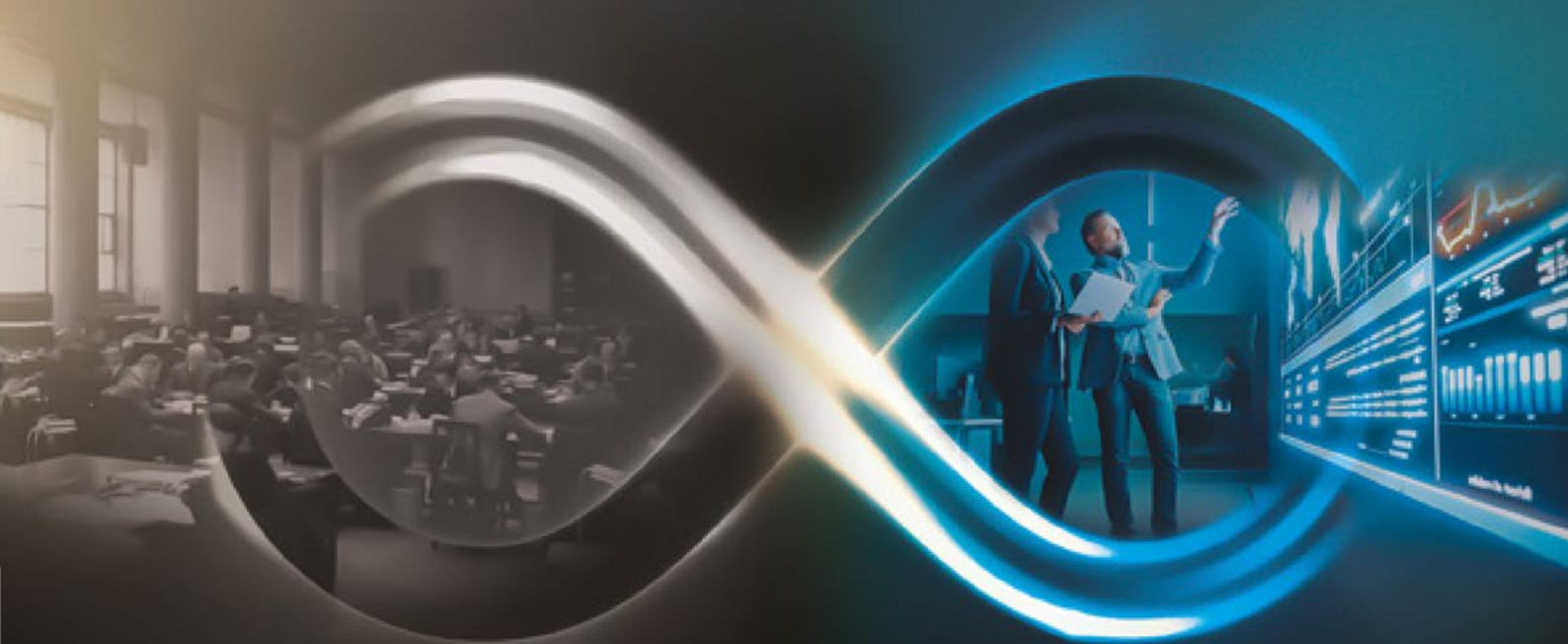
W tym roku do Konkursu napłynęła rekordowa liczba zgłoszeń – aż 83. Do półfinału zakwalifikowało się 30, spośród których Kapituła złożona z architektów, urbanistów oraz specjalistów z zakresu dostępności architektonicznej i projektowania uniwersalnego, a także ekspertów zgłoszonych przez Kancelarię Prezydenta RP wybrała laureatów 7 nagród i 7 wyróżnień oraz nagrody Grand Prix.

Konkurs jest współfinansowany ze środków Państwowego Funduszu Rehabilitacji Osób Niepełnosprawnych



Historia przyszłości

Gdzie przeszłość i przyszłość
spotykają się w nieskończonym cyklu rozwoju.



Od 100 lat wspieramy rozwój Polski.
Sto lat tradycji, innowacji i nieustającej pasji.
Ale to dopiero początek.

Dla nas historia to nie tylko to,
co za nami, ale przede wszystkim to, co przed nami.

INTEGRACJA LAB

Integracja LAB to centrum badawczo-rozwojowe Fundacji Integracja, oferujące usługi w zakresie szeroko rozumianej dostępności oraz miejsce na debaty społeczne.

Misją Integracja LAB jest propagowanie idei projektowania uniwersalnego. Dostrzegamy, jak bardzo różni się od siebie, jak różne mamy potrzeby, przyzwyczajenia i możliwości.

W Integracja LAB badamy i uczymy, jak projektować lepsze usługi i produkty, bo chcemy, żeby przedmioty, usługi, budynki i przestrzeń, z których korzystamy na co dzień, jeszcze lepiej odpowiadały na nasze potrzeby.

Gromadzimy wiedzę i opracowujemy rozwiązania, które w przyszłości sprawią, że – niezależnie od wieku czy poziomu sprawności – będziemy mogli jeszcze łatwiej korzystać z otaczającego nas świata.

BADANIA



W Integracja LAB wciąż stawiamy nowe pytania i nie zadowolamy się oczywistymi odpowiedziami. Gdy potrzebujesz zaawansowanej wiedzy ergonomicznej lub socjologicznej, chcesz zbadać produkt lub usługi, skorzystaj z naszego wsparcia.

WIEDZA



W Integracja LAB dzielimy się z Tobą naszą wiedzą. Wydajemy eksperckie publikacje dotyczące architektury, przestrzeni cyfrowej i potrzeb osób z niepełnosprawnością.

EKSPERTYZY



Wielkie projekty potrzebują najlepszych ekspertów. W Integracja LAB analizujemy, zbieramy informacje, wspieramy i inicjujemy procesy legislacyjne. Dzięki naszemu wsparciu łatwiej ocenisz skutki planowanych działań.

INNOWACJE



Myśląc odważnie, zmieniamy świat, dlatego w Integracja LAB wspieramy innowacje. Pomożemy Ci sprawić, żeby Twój mały krok stał się wielkim krokiem ludzkości.

SZKOLENIA I WARSZTATY



Szkolenia **OBŚLUGA BEZ BARIER** prezentują prawidłowe postawy wobec klientów i współpracowników z niepełnosprawnością.

Celem szkoleń jest:

- ▶ przedstawienie pracownikom prawidłowych postaw i zachowań obowiązujących w trakcie obsługi klientów z różnymi rodzajami niepełnosprawności;
- ▶ pokazanie, że niepełnosprawność kolegi czy koleżanki z pracy nie musi wywoływać lęku ani stanowić bariery w swobodnych relacjach koleżeńskich i zawodowych;
- ▶ uwrażliwienie pracowników, by podczas procesu rekrutacyjnego oraz w późniejszej pracy traktowali osoby z niepełnosprawnością na równi z innymi kandydatami.



SZKOLENIA SKROJONE NA MIARĘ

Wszystkie szkolenia i warsztaty Integracji są dostosowane do potrzeb Partnera, dla którego są realizowane. Eksperti Integracji przed przystąpieniem do ich realizacji dokładnie poznają specyfikę danej branży i kluczowe aspekty, na które trzeba w niej zwrócić uwagę podczas współpracy z osobami z niepełnosprawnością.

GRA MIEJSKA

Najlepszym sposobem poznania barier, z którymi na co dzień zmagają się osoby z niepełnosprawnością, jest doświadczenie ich na własnej skórze. Wychodząc z tego założenia, eksperci Integracji oferują swoim Partnerom możliwość zorganizowania gier miejskich dla pracowników, by mogli zdobyć doświadczenie z innej perspektywy, np. podczas przemieszczania się na wózku po mieście czy wizyty w placówce firmy.

Z naszych szkoleń skorzystali m.in.: Accenture Services, Bank Gospodarstwa Krajowego, Bank Pekao S.A., BNP Paribas Bank Polska, Citibank, Colliers, Fundacja „Ukraiński Dom”, Główny Urząd Nadzoru Budowlanego, Medicover, Mondelez, MZA, NFZ, Nordea Bank, PKP Intercity, SWPS Uniwersytet Humanistycznospołeczny, Samodzielny Publiczny Szpital Kliniczny im. prof. Adama Grucy CMKP w Otwocku, TVN, Uczelnia im. Stefana Batorego w Skierniewicach, Veolia Energia Polska, ZUS, InPost, Lipton, Nestlé.

INTEGRACJA LAB - TWORZYMY LÉPSZY ŚWIAT DLA WSZYSTKICH

CERTYFIKUJEMY ARCHITEKTURÉ I PRODUKTY:

// CERTYFIKAT OBIEKT BEZ BARIER

To czytelna wskazówka, że obiekt jest przyjazny i dostosowany między innymi do potrzeb osób niewidomych i słabowidzących, niesłyszących, poruszających się na wózkach, starszych, rodziców z małymi dziećmi, a jednocześnie osób z nieporęcznym bagażem, kurierów, dostawców czy osób nieznających języka polskiego.

// CERTYFIKAT PRODUKT BEZ BARIER

To ekspertyza potwierdzająca, że produkt spełnia wymagania projektowania uniwersalnego i może być używany przez osoby z ograniczeniami w sposób niestygmatyzujący, łatwy, z zachowaniem wszystkich funkcjonalności i estetyki.



// CERTYFIKAT W LICZBACH

200

miast, w których znajdują się OBIEKTY BEZ BARIER

500

przyznanych certyfikatów OBIEKT BEZ BARIER

1700

przeprowadzonych audytów dostępności architektonicznej

NAJWAŻNIEJSZE OBIEKTY Z CERTYFIKATEM INTEGRACJI:

Biurowce – m.in.: Fabryka Norblina (Capital Park), kompleks SPARK, Generation Park, H5, Silesia Business Park, Nowy Rynek (Skanska), Varso Place (HB Reavis), The Warsaw HUB A,B,C, Warsaw UNIT (Ghelamco Poland), Warsaw Trade Tower (Globalworth).

Centra handlowe – m.in.: Galeria Północna, Galeria Młociny, Wroclavia, Centra EPP, Galeria Mokotów, Centrum Handlowe Westfield Arkadia, Galeria Wileńska, Centrum Handlowe Renoma.

Osiedla mieszkaniowe – m.in.: Holm House, Osiedle Mickiewicza, Solen Kabaty (Skanska Residential).

Sieci placówek – m.in.: ING Bank Polska, BNP Paribas Bank Polska, sklepy i serwisy Samsung.

Przestrzenie biurowe – m.in.: Accenture, International Business Center (PwC Advisory), Polpharma, Franklin Templeton, PZU, PZU Życie.

Transport – wagon typu COMBO PKP Intercity.

Obiekty publiczne – Pałac Prezydencki, Sejm RP, Ministerstwo Rodziny i Polityki Społecznej, Belweder i inne.

Jesteśmy największym polskim producentem leków i jednym z narodowych czempionów gospodarczych. Wpływamy na rozwój polskiej gospodarki w oparciu o wiedzę i innowacyjne technologie. Nasza misja to "Pomagamy ludziom żyć zdrowo w zdrowym świecie". Od ponad 85 lat cieszymy się zaufaniem lekarzy, farmaceutów i pacjentów, wytwarzając leki wysokiej jakości, bezpieczne i skuteczne.



Dynamicznie rozwijamy się w regionie Europy Środkowo-Wschodniej i Azji Centralnej.



Jesteśmy liderem polskiego rynku farmaceutycznego.



4200

Zatrudniamy w Polsce ok 4200 pracowników. Mamy 5 zakładów produkcyjnych oraz 3 centra badawczo-rozwojowe.

Jesteśmy dumni z naszego rozwoju



Wdrażamy najlepsze praktyki społecznej odpowiedzialności biznesu.



Od 2000 r. zainwestowaliśmy ponad 2,5 mld zł w badania i rozwój – najwięcej w polskiej farmacji.



Przeznaczyliśmy ponad 30 mln zł na rozwój polskiej nauki i działalność Naukowej Fundacji Polpharmy.

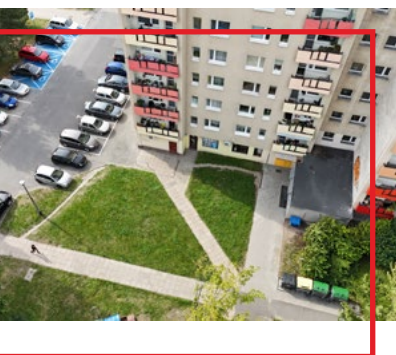
LAUR DOSTĘPNOŚCI 2024



Konkurs Laur Dostępności jest organizowany przez Bank Gospodarstwa Krajowego i Stowarzyszenie Przyjaciół Integracji od 2023 roku. Powstał w celu promowania obiektów, które dzięki modernizacjom stały się bardziej dostępne dla seniorów, rodzin z małymi dziećmi i osób z niepełnosprawnościami. Konkurs skierowany jest do instytucji publicznych jak również spółdzielni, wspólnot mieszkaniowych czy Towarzystw Budownictwa Społecznego, które zrealizowały inwestycje likwidujące bariery architektoniczne i skorzystały ze wsparcia Funduszu Dostępności, stanowiącego element rządowego programu Dostępność Plus.

26 sierpnia 2024 roku Kapituła Konkursu wyłoniła laureatów w dwóch kategoriach:

Nagroda główna – obiekty mieszkalne (dwie nagrody *ex aequo*)



Budynek mieszkalny wielorodzinny przy ul. Jana Bytnara "Rudego" 12a, Spółdzielnia Mieszkaniowa w Opolu

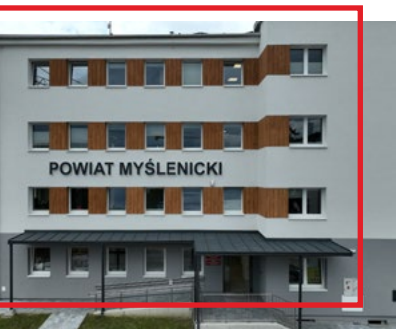
Modernizacja budynku przy ul. Jana Bytnara "Rudego" 12a polegająca na przebudowie wejścia, dwóch szybów windowych i wymianę wind znacząco poprawiła dostępność dla osób starszych, rodzin z małymi dziećmi i osób z niepełnosprawnościami. Kapituła Konkursu wyróżniła spółdzielnię za kompleksowe dostosowanie budynku i konsekwentne działania na rzecz poprawy warunków życia mieszkańców, które są częścią szerszej strategii opolskiej spółdzielni mieszkaniowej, gdyż ma na celu likwidację barier architektonicznych w zarządzanych przez nią budynkach.



Fordońska Spółdzielnia Mieszkaniowa w Bydgoszczy

Fordońska Spółdzielnia Mieszkaniowa w Bydgoszczy wyróżnia się na tle innych spółdzielni szeroko zakrojoną modernizacją, która objęła aż 18 budynków wielorodzinnych. Zapewnienie dostępu do wind bezpośrednio z poziomu terenu oraz wymiana 26 dźwigów osobowych na zgodne ze standardami dostępności poprawiły warunki życia kilku tysięcy mieszkańców. Kapituła, wyróżniając ten projekt, podkreśliła skalę przedsięwzięcia i to, że zastosowane rozwiązania mogą stać się wzorem dla spółdzielni w Polsce, promując dostępność dla wszystkich.

Nagroda główna – obiekty użyteczności publicznej



Budynek Starostwa Powiatowego w Myślenicach

Starostwo Powiatowe w Myślenicach przeszło gruntowną modernizację, która znacząco poprawiła dostępność budynku. Zakres prac obejmował m.in. budowę windy, nowej klatki schodowej oraz pochylni, a także dostosowanie toalet oraz przebudowę wejścia i korytarzy. Kapituła Konkursu doceniła kompleksowy charakter modernizacji. Dzięki inwestycji trzy jednostki organizacyjne powiatu, dotąd rozproszone w różnych częściach miasta, zostały przeniesione do jednego, w pełni dostępnego budynku.



II FORUM DOSTĘPNOŚCI

Największe w Polsce wydarzenie poświęcone projektowaniu uniwersalnemu i dostępności architektonicznej (5-6 listopada w Poznaniu)

Ponad 400 uczestników
28 paneli
80 prelegentów

**Już planujemy kolejne
Forum Dostępności w 2025 roku!**
Śledź nad na: forumdostepnosci.pl

przestrzeń bez barier
OBIEKTY. ARCHITEKTURA. DESIGN

Organizatorzy:



ForumDostepnosci.pl

INTEGRACJA W ZATRUDNIENIU

- Pomagamy w zatrudnianiu osób z niepełnosprawnościami
- Wspieramy pracodawców w procesach rekrutacyjnych
- Szkolimy pracowników i pracodawców
- Informujemy o ulgach i uprawnieniach przysługujących osobom z niepełnosprawnościami.



CENTRA INTEGRACJA

Działają od 2003 roku. Obecnie w trzech miastach w Polsce: Gdyni, Warszawie i Zielonej Górze.

Doświadczony zespół doradców zawodowych oraz ekspertów różnych dziedzin pomaga nawiązać współpracę pomiędzy pracodawcami a kandydatami z niepełnosprawnościami poszukującymi zatrudnienia.

Specjaliści Centrów Integracja:

- ▶ pomagają kandydatom wytyczyć ścieżkę kariery zawodowej i znaleźć zatrudnienie
- ▶ proponują najlepszą możliwość przekwalifikowania się i zdobycia nowych umiejętności poprzez udział w kursach i szkoleniach
- ▶ dostarczają pracodawcom wartościowych i sprawdzonych kandydatów
- ▶ udzielają informacji o ulgach i uprawnieniach przysługujących osobom z niepełnosprawnościami
- ▶ informują pracodawców o dofinansowaniach i przepisach dotyczących osób z niepełnosprawnościami.

INFOLINIA INTEGRACJA

Funkcjonująca od ponad 10 lat infolinia 801 801 015 to:

- ▶ kompleksowe wsparcie dla pracodawców chcących zatrudnić osoby z niepełnosprawnościami oraz dla samych kandydatów
- ▶ najszybsza ekspercka informacja o ulgach, rentach, świadczeniach czy zniżkach w komunikacji miejskiej i transporcie publicznym
- ▶ bogata baza kontaktowa instytucji i organizacji pozarządowych działających na rzecz osób z niepełnosprawnościami.

CENTRUM INTEGRACJA w Gdyni

ul. Traugutta 2
81-388 Gdynia
tel.: 505 606 776
gdynia@integracja.org

CENTRUM INTEGRACJA w Warszawie

ul. Dzielna 1
00-162 Warszawa
tel.: 22 831 85 82
505 602 517
505 603 016
warszawa@integracja.org

CENTRUM INTEGRACJA w Zielonej Górze

ul. Kościelna 2
65-064 Zielona Góra
tel.: 570 066 206
zielonagora@integracja.org





OD 15 LAT AKTYWIZUJEMY SPOŁECZEŃSTWO W RÓŻNYCH DZIEDZINACH ŻYCIA.

Wspieramy organizację projektów i wydarzeń partnerskich o charakterze integracyjnym, sportowym, kulturalnym. Realizujemy także autorskie programy, odpowiadające na aktualne potrzeby społeczne w całym kraju.

KUMULACJA
AKTYWNOŚCI 

od **LOTTO**wa
jazda 


Program Grantowy
Patroni Roku

KUMULACJA
DOBREJ
WOLI 

**SPORTOWE
WAKACJE**
Z FUNDACJĄ LOTTO 

**PROGRAM
GRANTÓW** 

**STYPENDIUM
Sportowych
Marzeń** 

ZAPRASZAMY DO PARTNERSTWA I WSPÓŁPRACY!
fundacjalotto.pl



AKCJA SPOŁECZNA

facebook.com/PrzewijamyPolske/



Komfortka to pomieszczenie higieniczno-sanitarne, służące osobom z niepełnosprawnością i ich opiekunom do czynności pielęgnacyjnych. Każdego dnia ok. 150 tys. dorosłych niesamodzielnych osób w Polsce, w asyście rodziców lub opiekunów, zmienia pieluchy i pieluchomajtki. Poza domem robią to zwykle w niehigienicznych i urągających godności warunkach. Na ratunek ich godności działają trzy organizacje pozarządowe z Poznania, Lublina i Warszawy. Zawiązana przez nie Koalicja prowadzi akcję "Przewijamy Polskę" i zabiega o komfortki w całym kraju.

Komfortka powinna mieć następujące wymiary i wyposażenie:

- ▶ **powierzchnię** nie mniejszą niż 12 mkw. i szerokość min. 3 m;
- ▶ **węzeł sanitarny** z sedesem dostosowanym do potrzeb osób z niepełnosprawnością (dł. około 70 cm, wys. montażu mierzona do wierzchu deski 45–48 cm), z wolną przestrzenią o szer. min. 90 cm przynajmniej z jednej strony;
- ▶ **umywalkę** dostosowaną do potrzeb osób poruszających się na wózkach; optymalnie: wysokość regulowana elektrycznie;
- ▶ **leżankę** o wymiarach min. 160 x 190 cm (optymalnie 200 x 90 cm), z wolną przestrzenią – od dłuższego boku o szerokości min. 150 cm, a od krótszego boku min. 90 cm, z regulacją wysokości;
- ▶ **podnośnik** sufitowy lub jezdny;
- ▶ **kosz** na odpady;
- ▶ fakultatywnie **bezprogową kabinę prysznicową** lub prysznic.

Zalecamy, aby komfortka:

- ▶ była umieszczona jak najbliżej wejścia do budynku;
- ▶ była oznaczona na drzwiach; wskazana jest też informacja przy wejściu o tym, że takie pomieszczenie jest w budynku.

Zgłoś komfortkę do akcji "Przewijamy Polskę"

Masz lub znasz miejsce, w którym można skorzystać z łazienki / leżanki dla osoby dorosłej? Zgłoś je do naszej bazy na:

niepełnosprawni.pl/przewijamypolske

Baza komfortek jest na bieżąco aktualizowana i ułatwia osobom z niepełnosprawnością i ich opiekunom znalezienie tego typu miejsc w całej Polsce.

Baza adresowa komfortek jest na: Niepełnosprawni.pl/przewijamypolske

Koalicja "Przewijamy Polskę"



przewijamypolske@gmail.com



Triple Action
Coating Technology™



To prawda, że:

Nie wszystkie powłoki są takie same

Aby chronić błonę śluzową przed ryzykiem uszkodzenia, powikłaniami* i zakażeniami układu moczowego, pacjenci potrzebują powłoki, która pozostaje trwale połączona, gładka i nawilżona.



Trwałe połączenie

Dzięki opatentowanej powłoce bazowej, nie pozostawiającej suchych miejsc, cewnik jest równomiernie pokryty. Powłoka pozostaje połączona z cewnikiem podczas jego wprowadzania i wyjmowania.



Trwała gładkość

Cewnik zachowuje gładkość, ponieważ warstwa polimerowa umożliwia doskonałe pochłanianie wody, co zapewnia niskie tarcie, gładkie wprowadzenie i ogranicza poczucie dyskomfortu.



Trwałe nawilżenie

Cewnik pozostaje nawilżony dzięki specjalnemu roztworowi na bazie wody, który sprawia, że powłoka pęcznieje, a cewnik jest natychmiast gotowy do użycia.



Obejrzyj film i dowiedz się więcej
o Technologii Triple Action Coating.

SpeediCath z Technologią Triple Action Coating

Trwałe połączenie, trwała gładkość, trwałe nawilżenie
by chronić cewkę moczową.

*Krwawienie z cewki moczowej (krwiomocz) i zwężenia

 **Coloplast**

SpeediCath®

PLATFORMA INFORMACYJNA INTEGRACJI

Powstały w 1994 r. magazyn „Integracja” oraz istniejący od 2003 r. portal Niepełnosprawni.pl tworzą najpopularniejszą w Polsce platformę informacyjną poświęconą niepełnosprawności. Służymy rzetelną informacją i poradami specjalistów. Często jako pierwsi i jedyjni podejmujemy istotne dla środowiska tematy. Jesteśmy też głosem naszych Czytelników w ważnych dla nich sprawach. Nasze media są w pełni dostępne dla osób z niepełnosprawnościami.



MAGAZYN „INTEGRACJA”

- » 30 lat na rynku
- » 120 000 egzemplarzy rocznie
- » Ponad 600 dystrybuujących wolontariuszy
- » Od 2020 r. drukowany wyłącznie na papierze ekologicznym



PORTAL NIEPELNOSPRAWNI.PL

- » 2,8 mln unikalnych użytkowników w 2024 r.
- » Blisko 300 informacji miesięcznie
- » 100 indywidualnych porad miesięcznie



FILMY I PODCASTY W 2024 ROKU

- » 9 filmów
- » 13 podcastów
- » 6 wideorozmów z gośćmi specjalnymi

ZNAJDZIESZ NAS TAKŻE NA:



integracja



niepe_PL



fundacjaintegracja



integracjatv

PARTNERZY PLATFORMY INTEGRACJI:

Państwowy Fundusz Rehabilitacji Osób Niepełnosprawnych, Bank Gospodarstwa Krajowego, Miasto st. Warszawa, Fundacja ORLEN, Fundacja BNP Paribas, Orange, Bitdefender, Quad/Graphics Europe, Drukarnia Kolumb



obpon

Ogólnopolska Baza Pracodawców
Osób Niepełnosprawnych



Otwieramy możliwości
pracy osobom
ze szczególnymi potrzebami



Przełamujemy bariery
tworząc aplikacje
umożliwiające pracę osobom
z niepełnosprawnościami

Rynek pracy jest dla wszystkich



Edukujemy pracodawców
i wspieramy osoby
z niepełnosprawnościami
w dostępie do zatrudnienia



Dzielimy się doświadczeniem
wdrażając najlepsze praktyki
w obszarze zatrudnienia osób
z niepełnosprawnościami

Wspieramy realizację procesów rekrutacyjnych integrując potrzeby i wymagania pracodawców ze zróżnicowanymi umiejętnościami, kwalifikacjami i talentami kandydatów umożliwiającymi realizację zadań na każdym szczeblu organizacji.
Promujemy aktywizację zawodową osób z niepełnosprawnościami.



Zeskanuj kod i wejdź na
www.obpon.com.pl

werbeo

Vademecum
Wiedzy

obpon.org

29. WIELKA GALA INTEGRACJI

Patronat Honorowy Prezydenta Rzeczypospolitej Polskiej Andrzeja Dudy

RP

Patronat Honorowy
Prezydenta Rzeczypospolitej Polskiej
Andrzeja Dudy

Organizator



Dofinansowano ze środków



Partnerzy strategiczni



Partnerzy



Partner technologiczny



Współpraca

